



GRIGLIE DI ASPIRAZIONE INDUSTRIALI PASSO 50 mm.

SERIE
GI

GENERALITA', CARATTERISTICHE TECNICHE
E SISTEMA DI MONTAGGIO

GI + TC Figura n° 1

GENERALITA'

La serie GI è rappresentata da una gamma di griglie di aspirazione ad elementi orizzontali fissi inclinati a 49° utilizzate per l'immissione di aria esterna, per l'espulsione dell'aria esausta dagli ambienti, per il ricircolo dell'aria nelle strutture interne, e per la ventilazione generica. Si raccomanda nel posizionamento esterno di queste unità terminali di applicare una rete protettiva antivolatile.

CARATTERISTICHE

Cornice.

In alluminio estruso, larghezza 40 mm, a spigoli smussati costruita in quattro parti collegate tra loro in modo invisibile mediante assemblaggio meccanico.

Alette.

In alluminio estruso con interasse di 50 mm. assemblate al telaio di contenimento mediante quattro punti di attacco.

Rinforzo trasversale.

Previsto su tutte le griglie aventi dimensione B superiore a 1200 mm.

Controtelaio.

Realizzato in lamiera di acciaio zincata per montaggio su muri o strutture leggere, in alluminio estruso come distanziatore.

Finitura.

La griglie vengono realizzate sia in alluminio anodizzato naturale, sia con un trattamento epossidico di superficie di colore RAL 9010.

Le versioni verniciate non hanno aletta battigoccia.

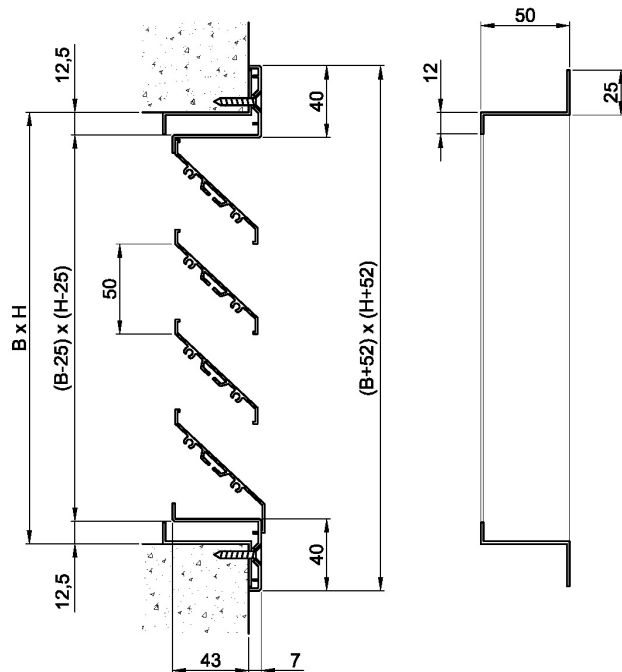
SISTEMA DI MONTAGGIO

Figura n° 1 : Griglia di aspirazione (mod. GI) appoggiata ad un controtelaio in acciaio (mod. TC GI) e fissata mediante viti autofilettanti.

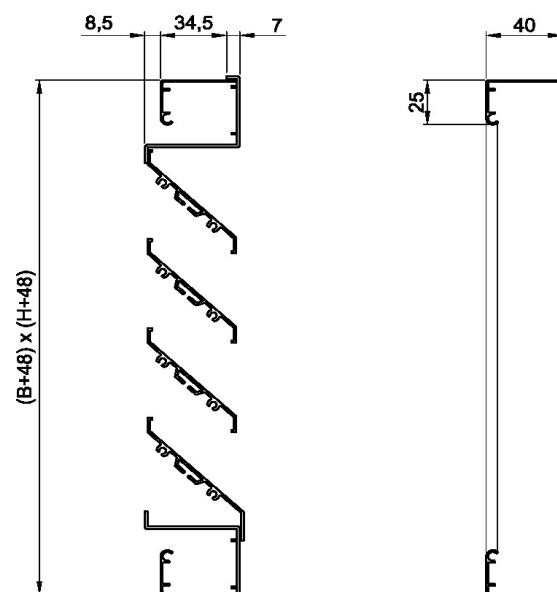
Figura n° 2 : Griglia di aspirazione (mod. GI) appoggiata ad un controtelaio in alluminio estruso (mod. TC4 GI), realizzato per quelle applicazioni speciali nelle quali necessita montare la griglia sporgente dal filo muro o dai pannelli delle unità di trattamento aria.

AMBIENTI NON IDONEI

I prodotti in alluminio non sono idonei all'installazione in ambienti con atmosfera contenente sostanze corrosive per questo materiale ed in particolare contenente cloro, come ad esempio piscine, stabilimenti termali ed alcune tipologie di industrie alimentari.



GI + TC4 Figura n° 2





GRIGLIE DI ASPIRAZIONE INDUSTRIALI PASSO 50 mm.

SERIE
GI

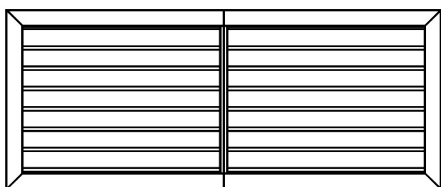
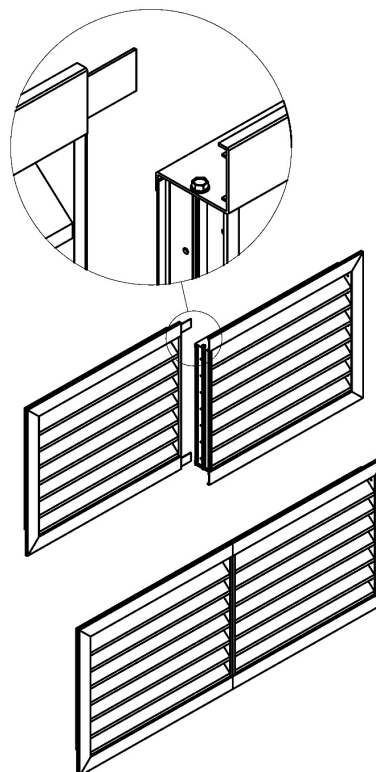
GENERALITA', CARATTERISTICHE TECNICHE
E SISTEMA DI MONTAGGIO

GRANDI DIMENSIONI

Le griglie modello GI con larghezza maggiore di 2000mm vengono realizzate affiancando due o più parti secondo lo schema allegato. Per realizzare i lati di appoggio viene utilizzato un profilo speciale particolarmente sottile.

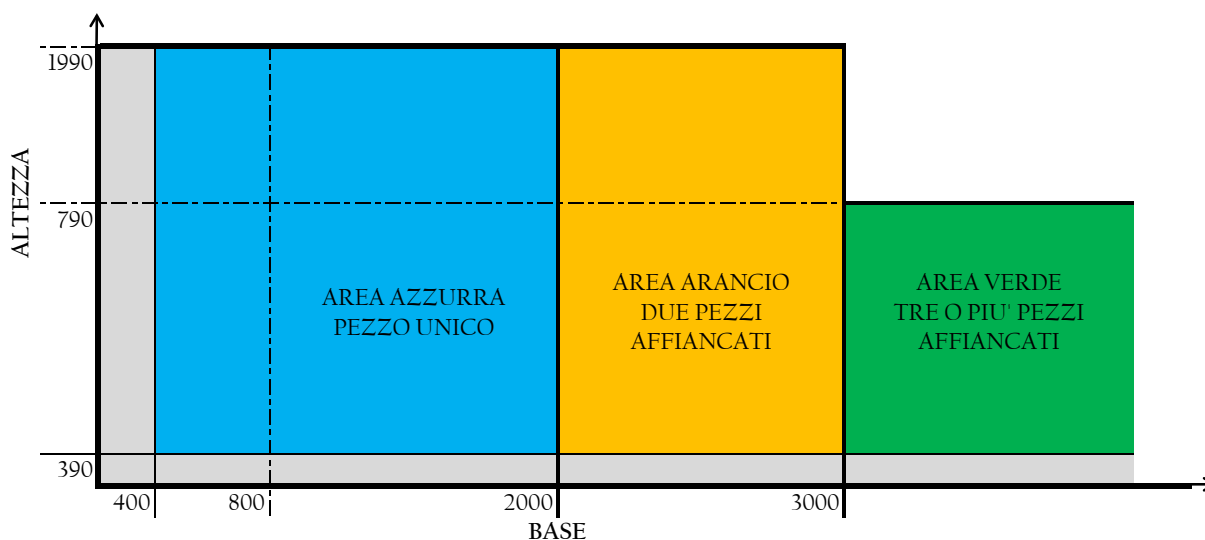
L'uso del profilo sottile in sostituzione della cornice consente molti vantaggi tra i quali:
riduzione trascurabile del passaggio aria;
facilità di montaggio;
perfetto allineamento tra le parti;
risultato estetico migliore.

Per altezze fino a 780mm la composizione consente di realizzare qualunque misura di base.



BASE		ALTEZZA		COSTRUZIONE
min	max	min	max	
400	2000	390	1990	pezzo unico
2000	3000	390	1990	due pezzi affiancati
3000	illimitata	390	790	tre o più pezzi affiancati (*)

(*) Base ciascun pezzo
massimo 2000mm

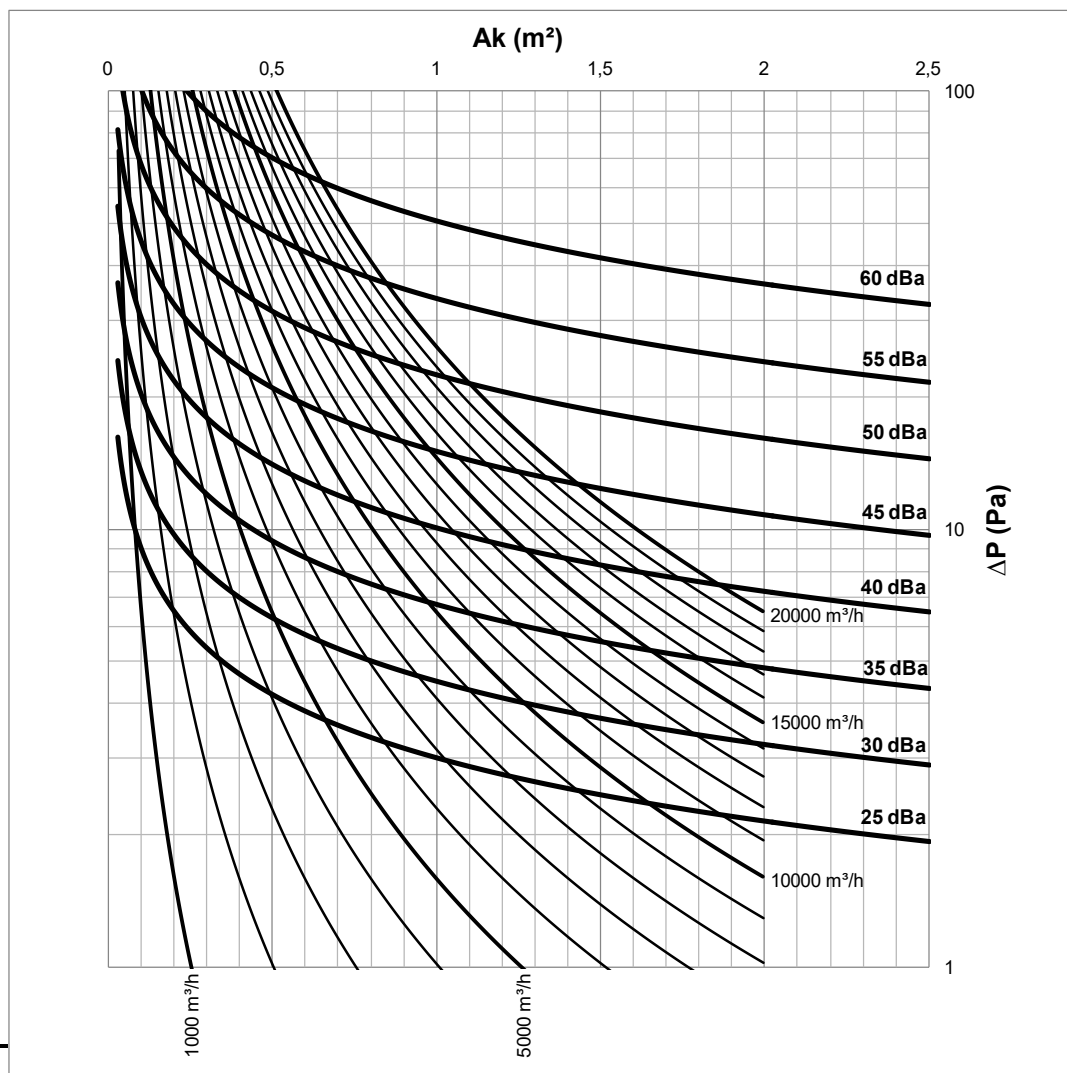




GRIGLIE DI ASPIRAZIONE
INDUSTRIALI PASSO 50 mm.

SERIE
GI

PERFORMANCE
SEZIONI EFFICACI



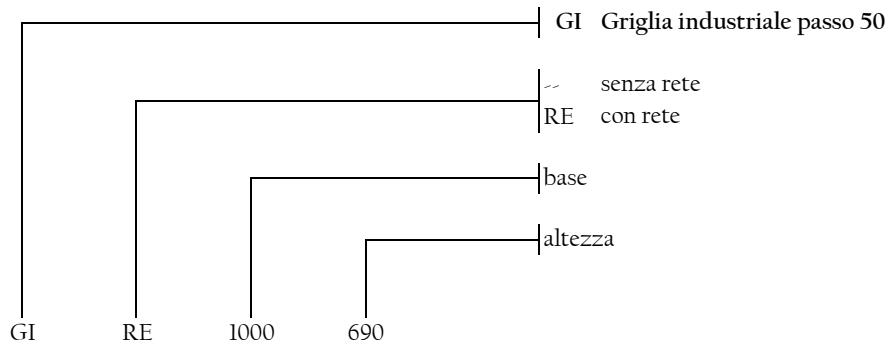
H (mm)	L (mm)								
	400	600	800	1000	1200	1400	1600	1800	2000
290	0,0355	0,0555	0,0755	0,0955	0,1155	0,1355	0,1555	0,1755	0,1955
390	0,0533	0,0833	0,1133	0,1433	0,1733	0,2033	0,2333	0,2633	0,2933
490	0,0710	0,1110	0,1510	0,1910	0,2310	0,2710	0,3110	0,3510	0,3910
590	0,0888	0,1388	0,1888	0,2388	0,2888	0,3388	0,3888	0,4388	0,4888
690	0,1065	0,1665	0,2265	0,2865	0,3465	0,4065	0,4665	0,5265	0,5865
790	0,1243	0,1943	0,2643	0,3343	0,4043	0,4743	0,5443	0,6143	0,6843
890	0,1420	0,2220	0,3020	0,3820	0,4620	0,5420	0,6220	0,7020	0,7820
990	0,1598	0,2498	0,3398	0,4298	0,5198	0,6098	0,6998	0,7898	0,8798
1190	0,1953	0,3053	0,4153	0,5253	0,6353	0,7453	0,8553	0,9653	1,0753
1390	0,2308	0,3608	0,4908	0,6208	0,7508	0,8808	1,0108	1,1408	1,2708
1590	0,2663	0,4163	0,5663	0,7163	0,8663	1,0163	1,1663	1,3163	1,4663
1790	0,3018	0,4718	0,6418	0,8118	0,9818	1,1518	1,3218	1,4918	1,6618
1990	0,3373	0,5273	0,7173	0,9073	1,0973	1,2873	1,4773	1,6673	1,8573



GRIGLIE DI ASPIRAZIONE INDUSTRIALI PASSO 50 mm.

SERIE
GI

COME ORDINARE



Basi standard
400
600
800
1000
1200
1400
1600
1800
2000

Altezze standard
390
490
590
690
790
890
990
1190
1390
1590
1790
1990

