

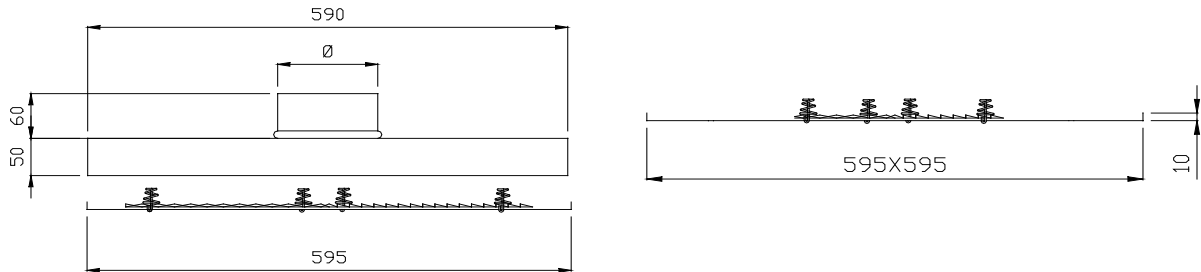
DIFFUSORI MULTIDIREZIONALI CON SCHERMO FORELLATO

SERIE
KT - KR

CARATTERISTICHE TECNICHE

KT

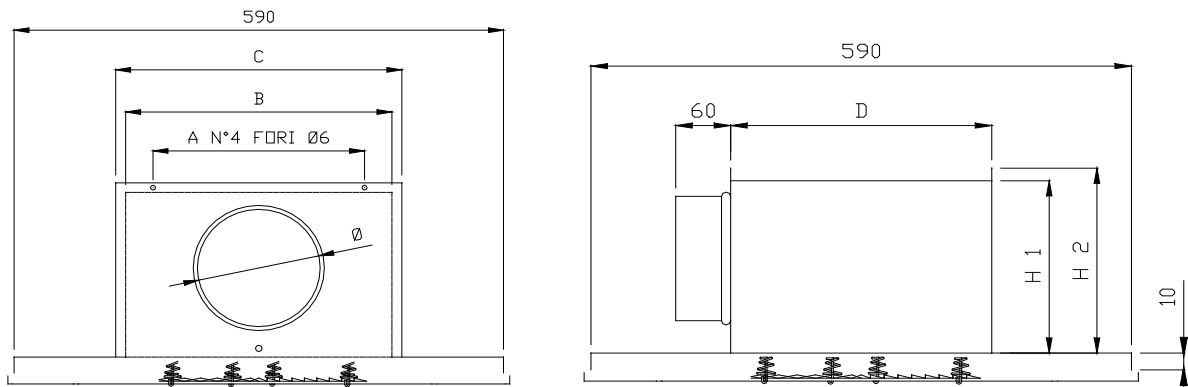
Diffusori completi di plenum con pannello 595 x 595.



KT4-127 a 4 lanci con raccordo superiore del diametro nominale 127.
Altri diametri disponibili 152-203-254-315.

KR

Diffusori completi di plenum con pannello 595 x 595.



KR4225-127 a 4 lanci con raccordo laterale del diametro nominale 127.
Altri diametri disponibili 152-203-254.

DIMENSIONI

QUOTE TECNICHE

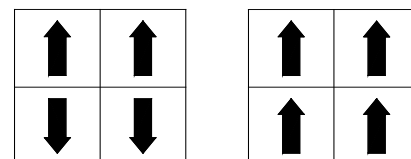
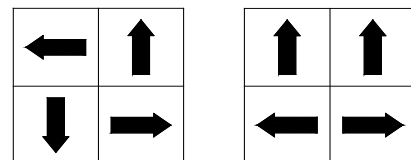
COMBINAZIONI DI LANCIO

KT . 127
KT . 152
KT . 203
KT . 254
KT . 305

A	B	C	D	Ø	H1	H2
				123		
				148		
				199		
				250		
				301		

KR . 225-127
KR . 300-152
KR . 375-203
KR . 525-254

180	240	270	210	123	170	185
255	315	345	285	152	205	220
315	390	420	360	199	250	265
365	540	570	510	250	300	315



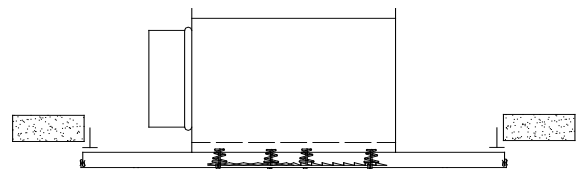
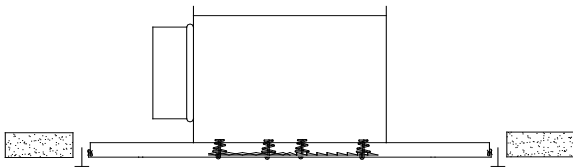
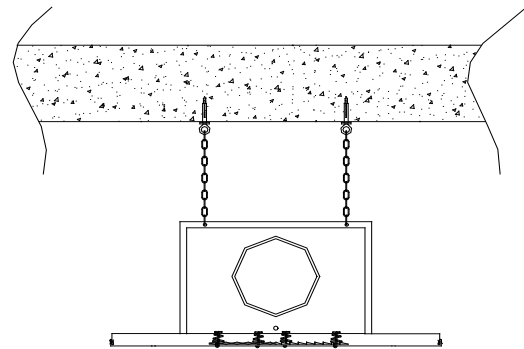
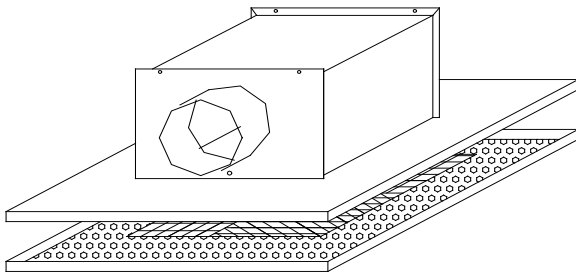
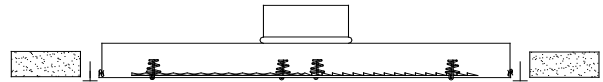
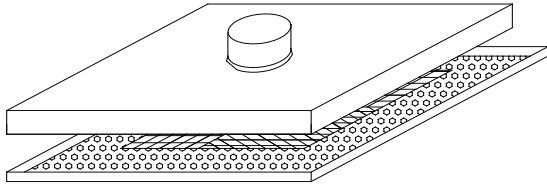


DIFFUSORI MULTIDIREZIONALI CON SCHERMO FORELLATO

SERIE
KT - KR

ESEMPIO DI MONTAGGIO

ESEMPIO DI MONTAGGIO



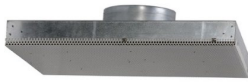
DATI TECNICI: I diffusori della serie KT - KR sono composti da un pannello esterno forellato amovibile e da un plenum collegato con raccordo superiore o laterale. Internamente sono posizionati dei deflettori asportabili che permettono variando la posizione di modificare la direzione dell'aria, ottenendo dei flussi combinati o singoli.

Lo schermo frontale e la cassa di calma sono stati studiati senza nessun settore di otturazione per garantire l'utilizzo della superficie A_k al 100% mantenendo inalterata la portata d'aria, il livello sonoro e la perdita di pressione. Per tale ragione questo componente aerale è idoneo in tutte quelle applicazioni dove è necessario riscaldare e raffreddare. Ovviamente allo stesso modo può essere utilizzato anche nelle riprese di aria a soffitto asportando i componenti direzionabili. Il funzionamento dell'anemostato ha un range di utilizzo da un minimo di 2,6 mt. ad un massimo di 4 mt di altezza.

MATERIALI: Il pannello è realizzato in lamiera di acciaio, con un trattamento epossidico di superficie di colore bianco RAL 9010, il plenum in lamiera di acciaio zincata.

FISSAGGIO: Il plenum viene fissato direttamente al soffitto mediante aste di sostegno.

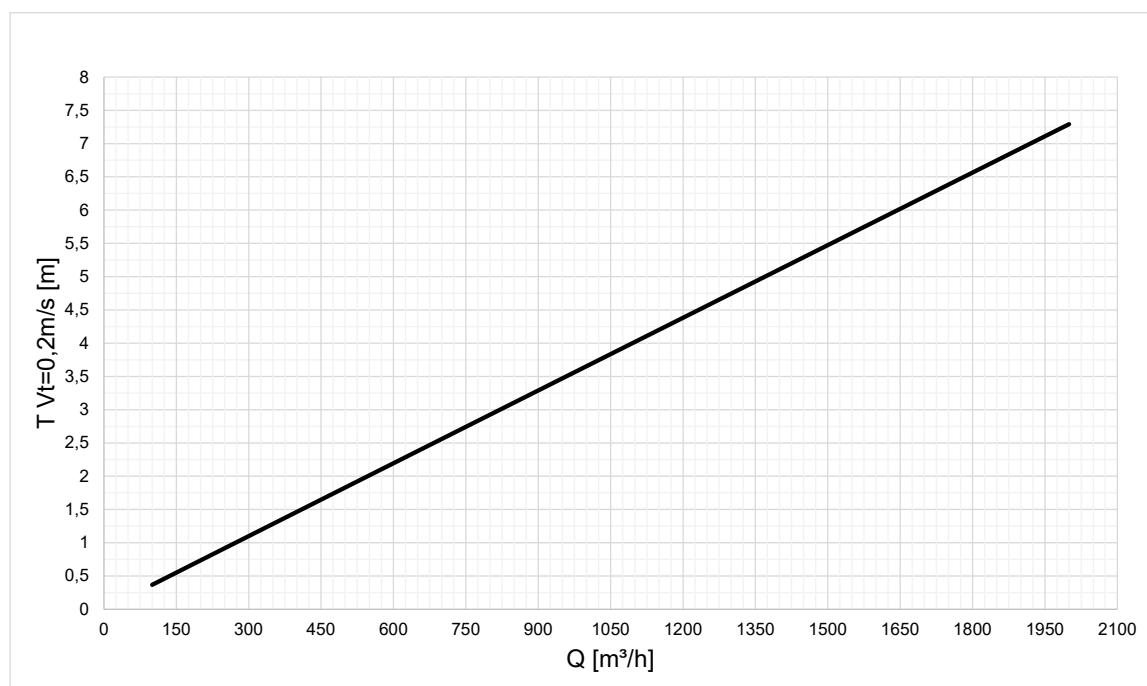
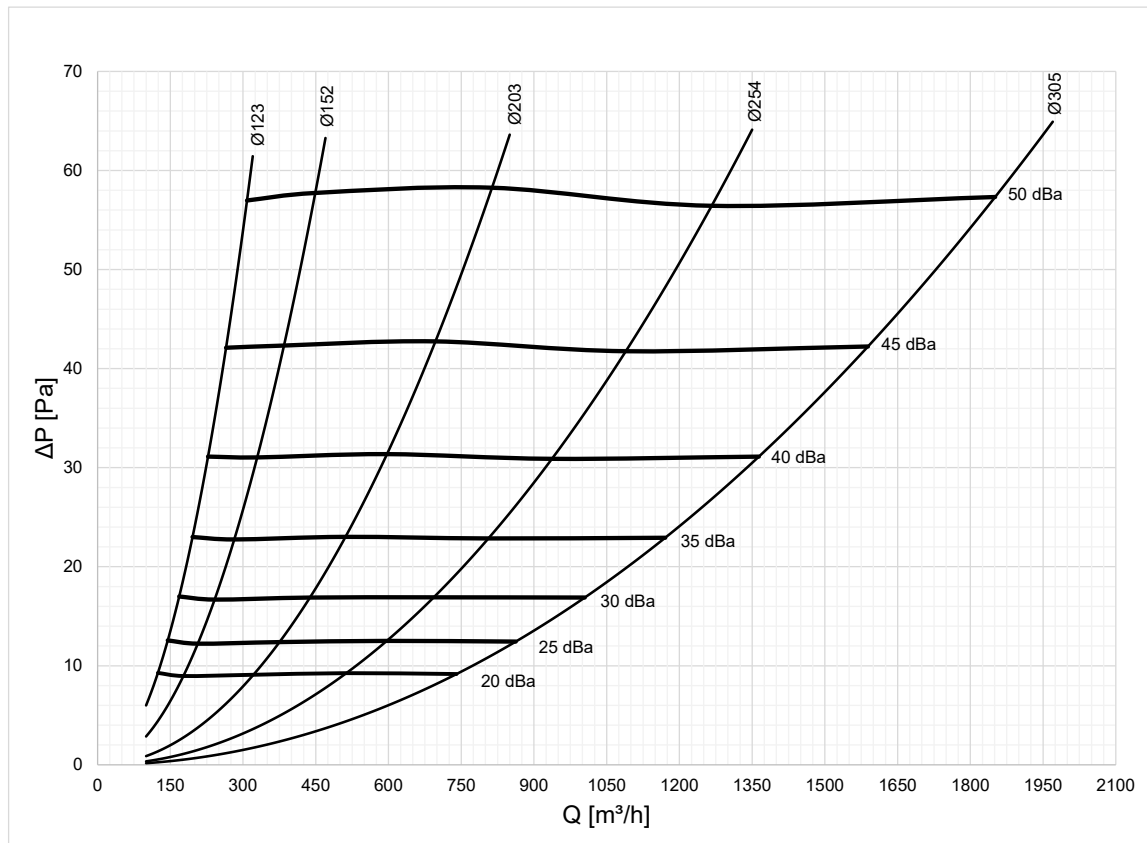
AMBIENTI NON IDONEI: I prodotti in acciaio al carbonio verniciato non sono idonei all'installazione in ambienti ad elevato tasso di umidità ed in ambienti con atmosfera potenzialmente esplosiva o contenente polveri o vapori di sostanze corrosive.



DIFFUSORI MULTIDIREZIONALI CON SCHERMO FORELLATO

SERIE
KT - KR

PERFORMANCE
SENZA DEFLETTORI INTERNI

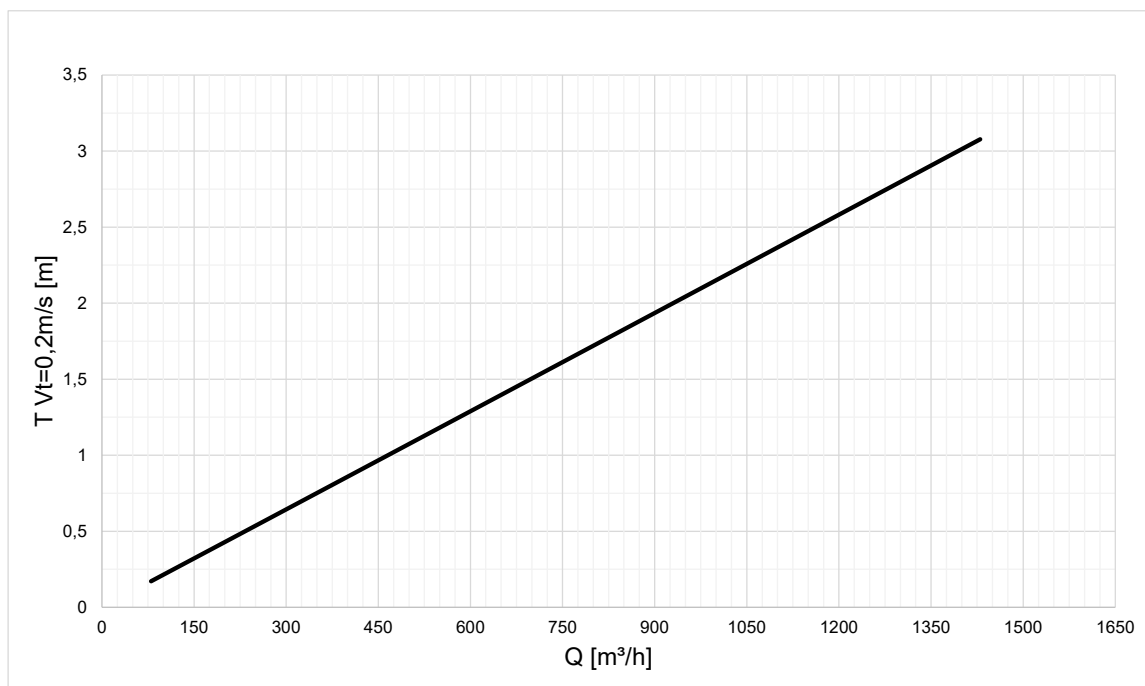
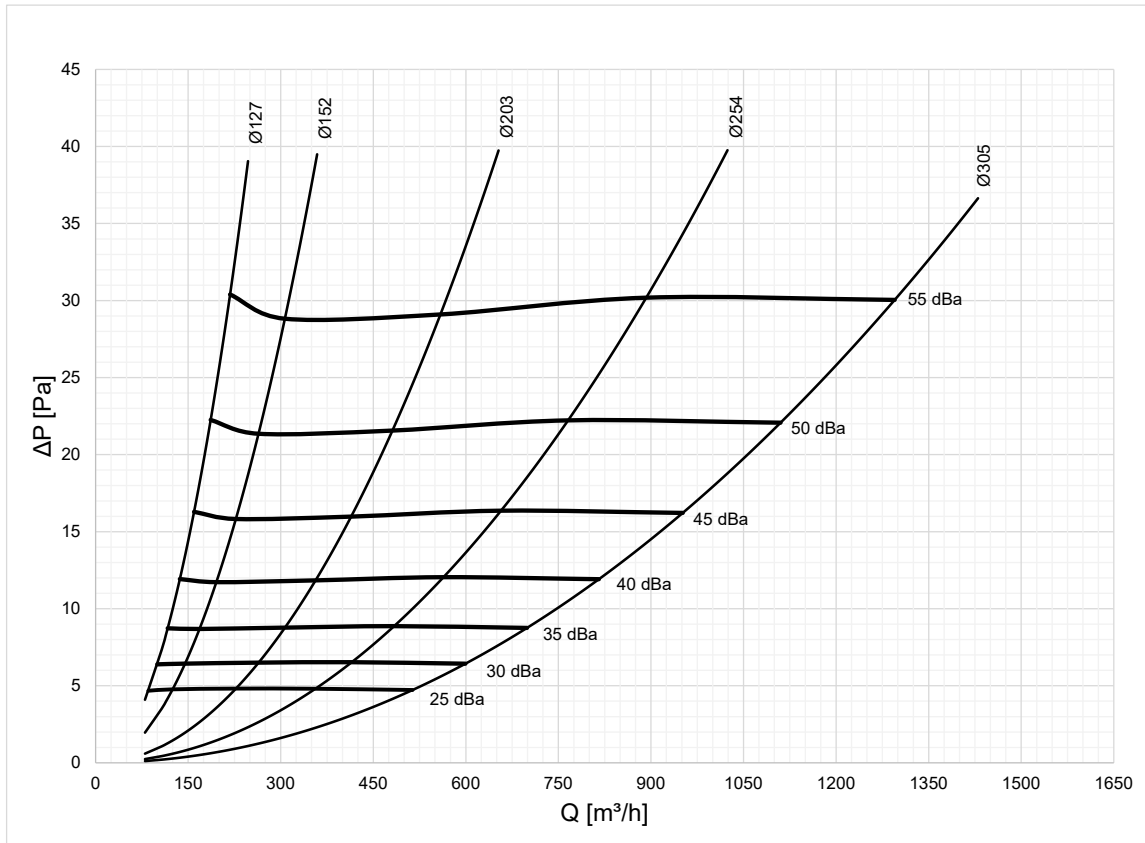




DIFFUSORI MULTIDIREZIONALI CON SCHERMO FORELLATO

SERIE
KT - KR

PERFORMANCE
CON DEFLETTORI INTERNI

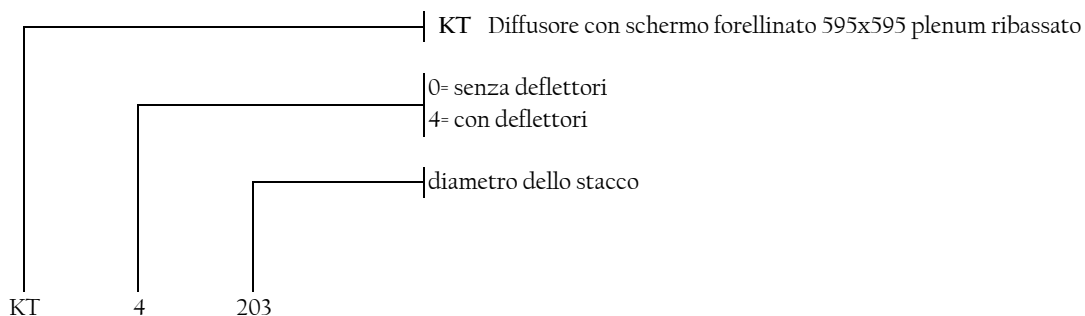




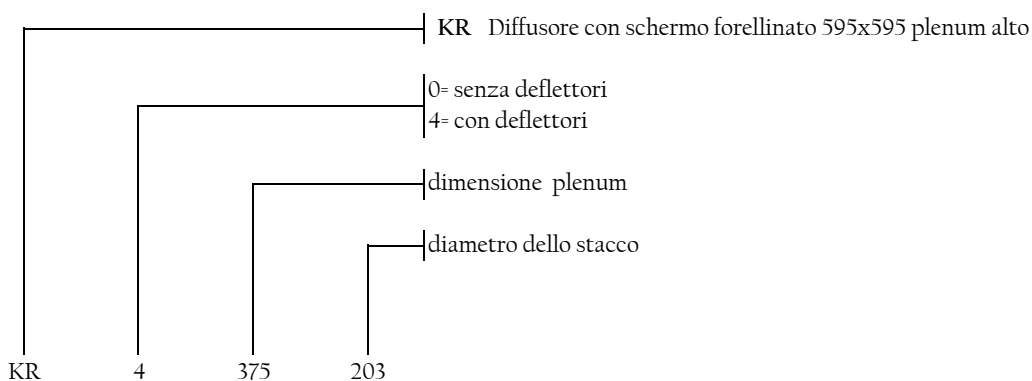
DIFFUSORI MULTIDIREZIONALI CON SCHERMO FORELLATO

SERIE
KT - KR

CODICI



dimensioni standard	
schermo	stacco
595x595	127
595x595	152
595x595	203
595x595	254
595x595	305



dimensioni standard		
schermo	plenum	stacco
595x595	225	127
595x595	300	152
595x595	375	203
595x595	525	254

KE solo pannello forellinato 595x595 verniciato RAL 9010 con deflettori

KF solo pannello forellinato 595x595 verniciato RAL 9010 senza deflettori