



GRIGLIE PORTAFILTRO

SERIE
US

GENERALITA'
CARATTERISTICHE TECNICHE

GENERALITA'

La serie US è rappresentata da una serie di griglie portafiltro idonee a tutte le applicazioni che richiedono dimensioni 595x595 sia a parete che soprattutto a soffitto.
La griglia portafiltro viene fornita senza filtro.

CARATTERISTICHE

Cornice : in alluminio estruso, a spigoli smussati costruita in quattro parti collegate tra loro in modo invisibile mediante assemblaggio meccanico.

Corpo diffusore : può essere sia in alluminio estruso con alette inclinate fisse tipo UR (codice US-R), con griglia a maglia quadra tipo UQ (codice US-Q), oppure in lamiera d'acciaio forata (codice US-L) con fori tondi Ø 5 mm, passo 7 mm alternati a 60° con vuoto su pieno del 46%.

Finitura : a seconda dei modelli possono essere in alluminio anodizzato (US-R), cornice in alluminio anodizzato e maglia quadra in acciaio (US-Q), cornice e corpo diffusore RAL 9010 (US-L).

Controtelaio : Realizzato in lamiera di acciaio zincata per montaggio su muri o strutture leggere.

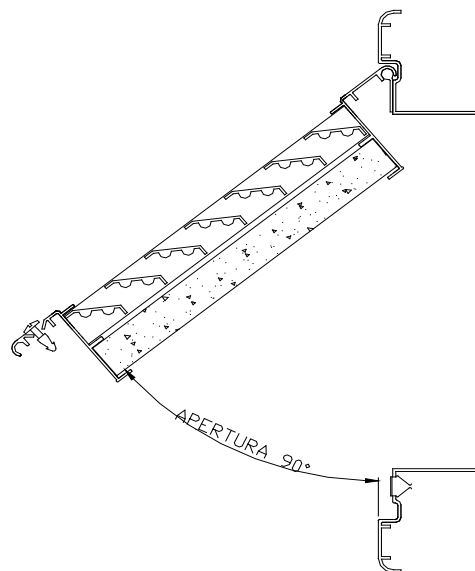
MISURE COSTRUIBILI

Standard : 595 x 595

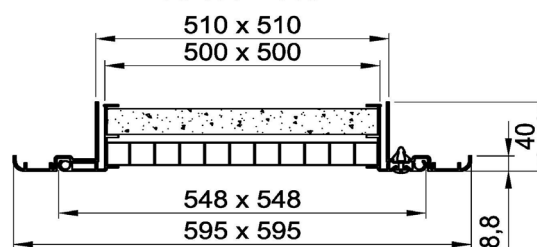
AMBIENTI NON IDONEI

I prodotti in alluminio non sono idonei all'installazione in ambienti con atmosfera contenente sostanze corrosive per questo materiale ed in particolare contenente cloro, come ad esempio piscine, stabilimenti termali ed alcune tipologie di industrie alimentari.

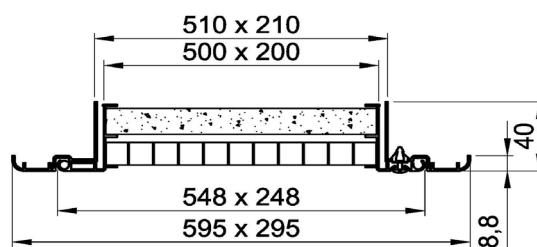
I prodotti in acciaio al carbonio verniciato non sono idonei all'installazione in ambienti ad elevato tasso di umidità ed in ambienti con atmosfera potenzialmente esplosiva o



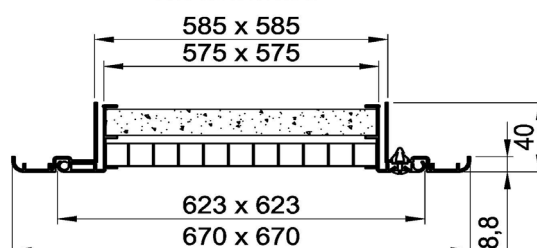
US 595 x 595



US 595 x 295

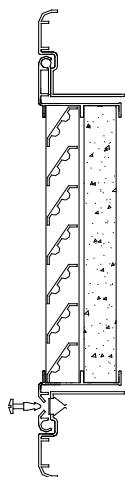


US 670 x 670

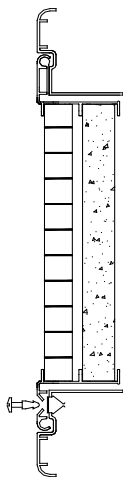


TIPOLOGIE :

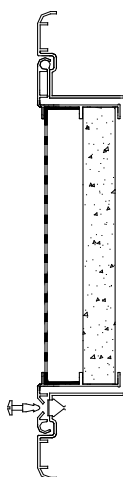
US-R



US-Q



US-L

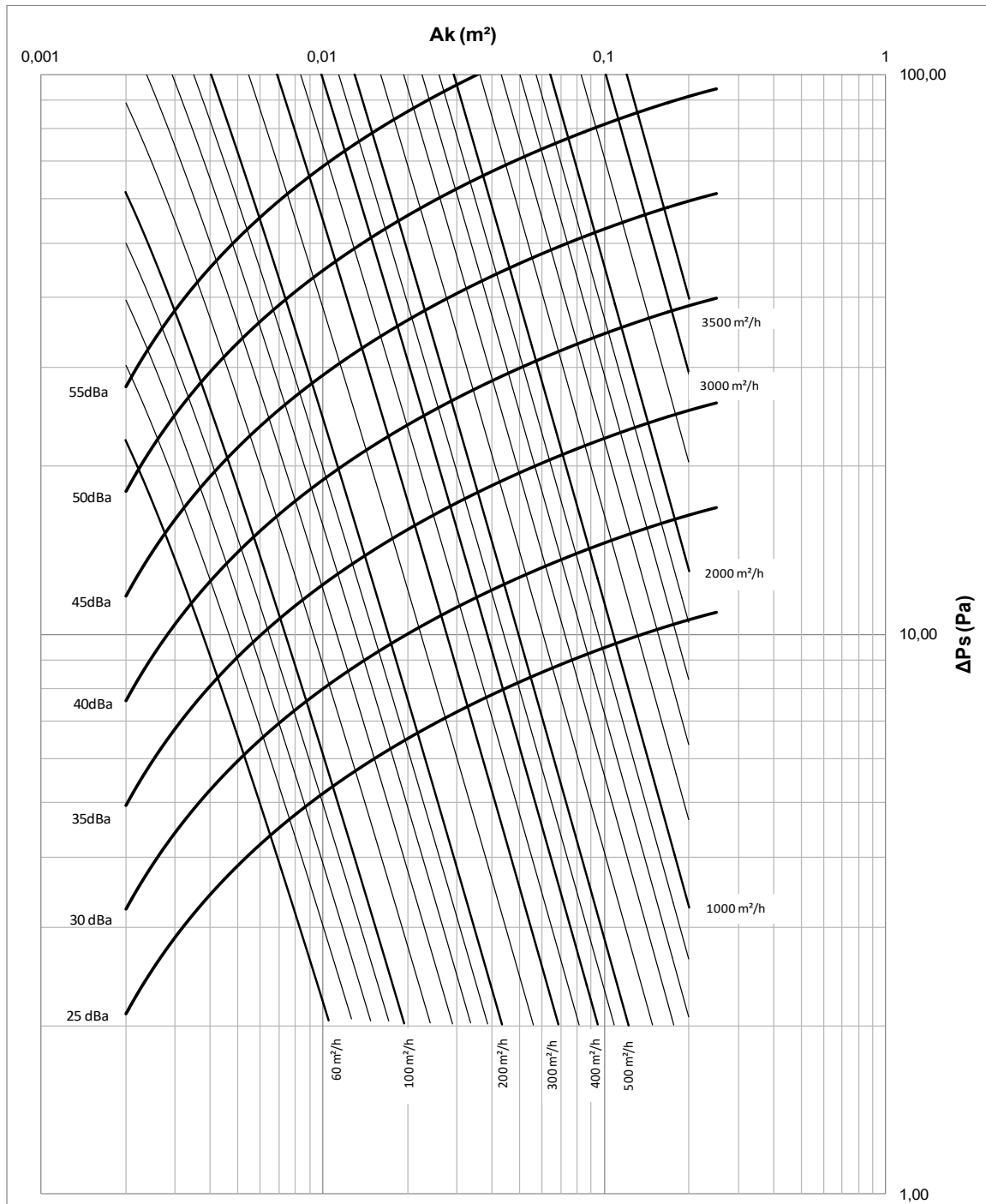




GRIGLIE PORTAFILTRO

SERIE
US-R

US-R
SENZA FILTRO



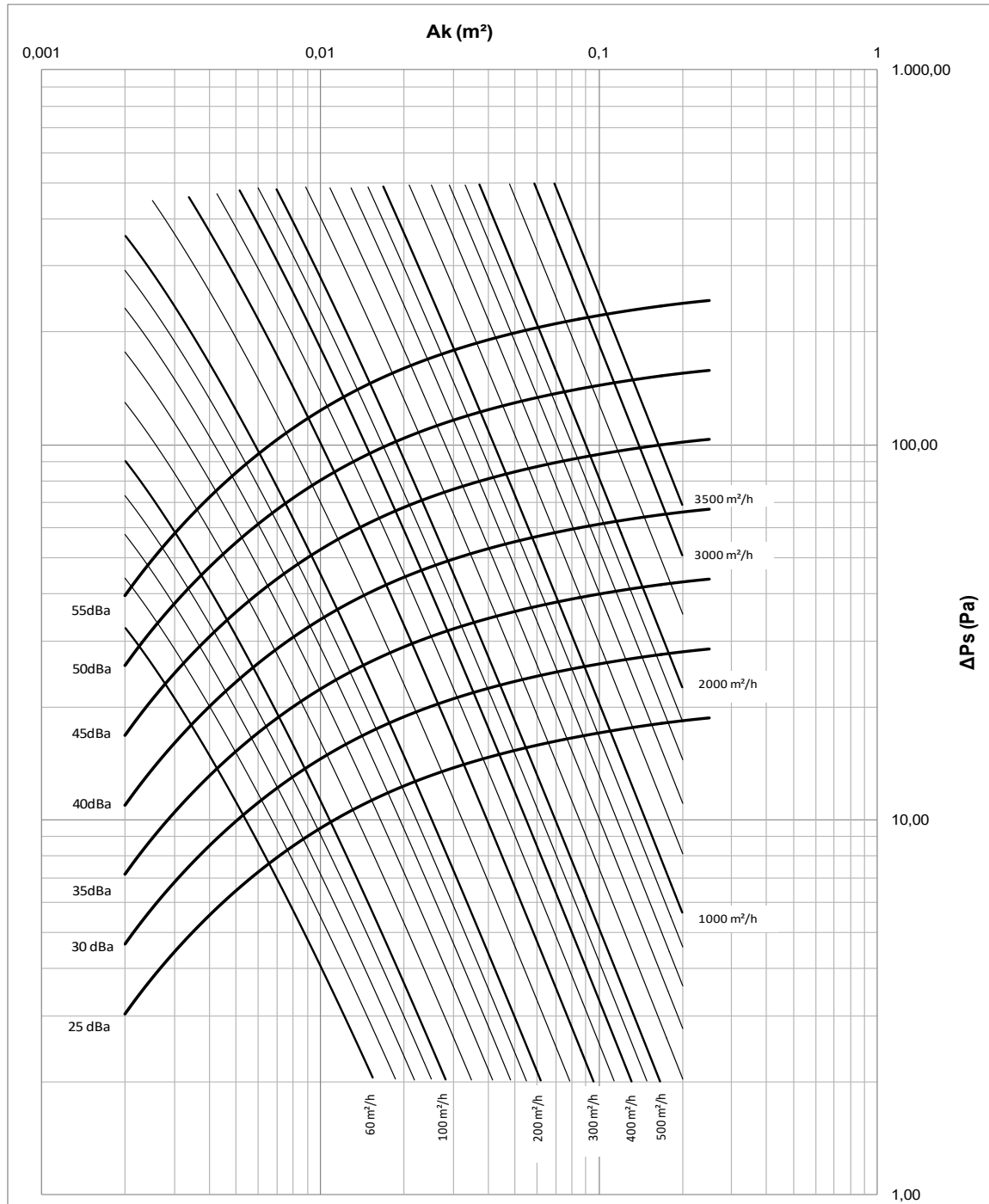
US-R 595x595 $A_k = 0,0889$
 US-R 595x295 $A_k = 0,0319$
 US-R 670x670 $A_k = 0,1187$



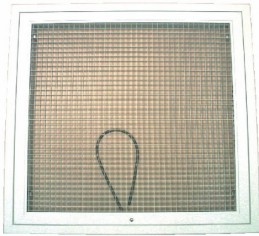
GRIGLIE PORTAFILTRO

SERIE
US-R

US-R
CON FILTRO



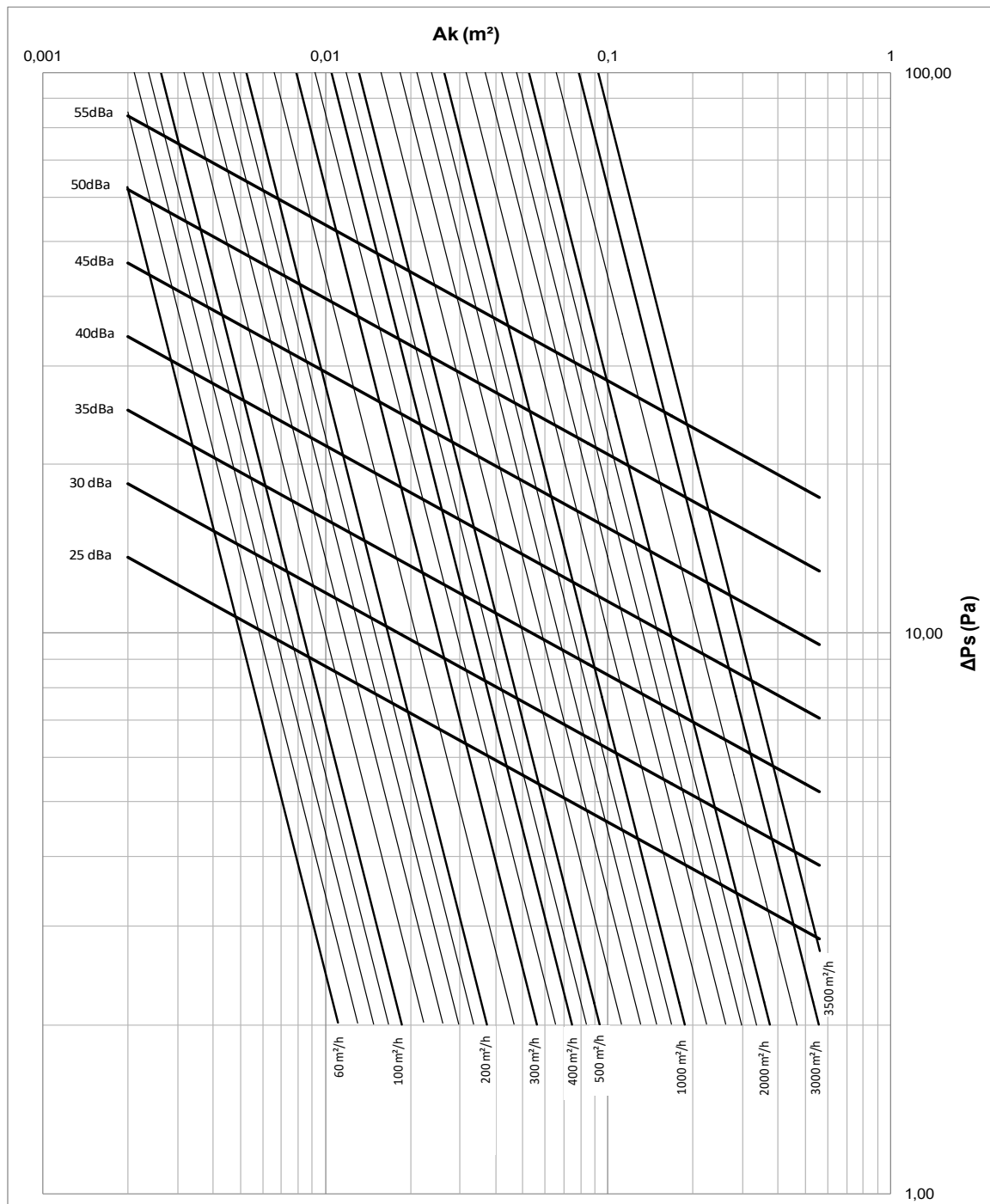
US-R 595x595 $A_k = 0,0889$
 US-R 595x295 $A_k = 0,0319$
 US-R 670x670 $A_k = 0,1187$



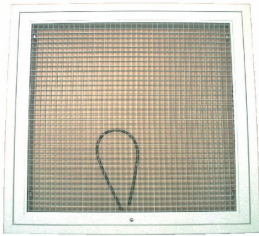
GRIGLIE PORTAFILTRO

SERIE
US-Q

US-Q
SENZA FILTRO



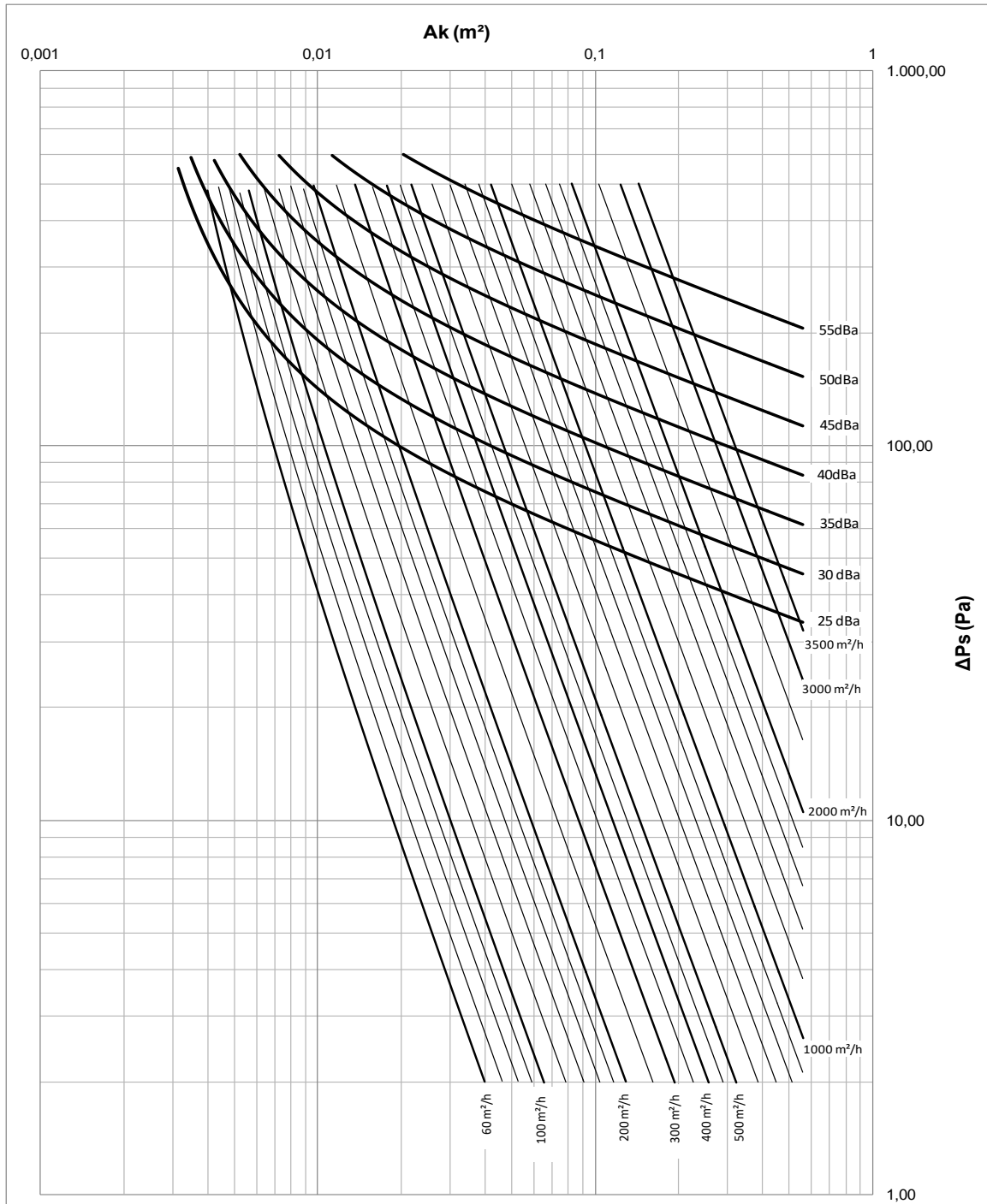
US-Q 595x595 AK= 0,2539
 US-Q 595x295 AK= 0,1074
 US-Q 670x670 AK= 0,3323



GRIGLIE PORTAFILTRO

SERIE
US-Q

US-Q
CON FILTRO



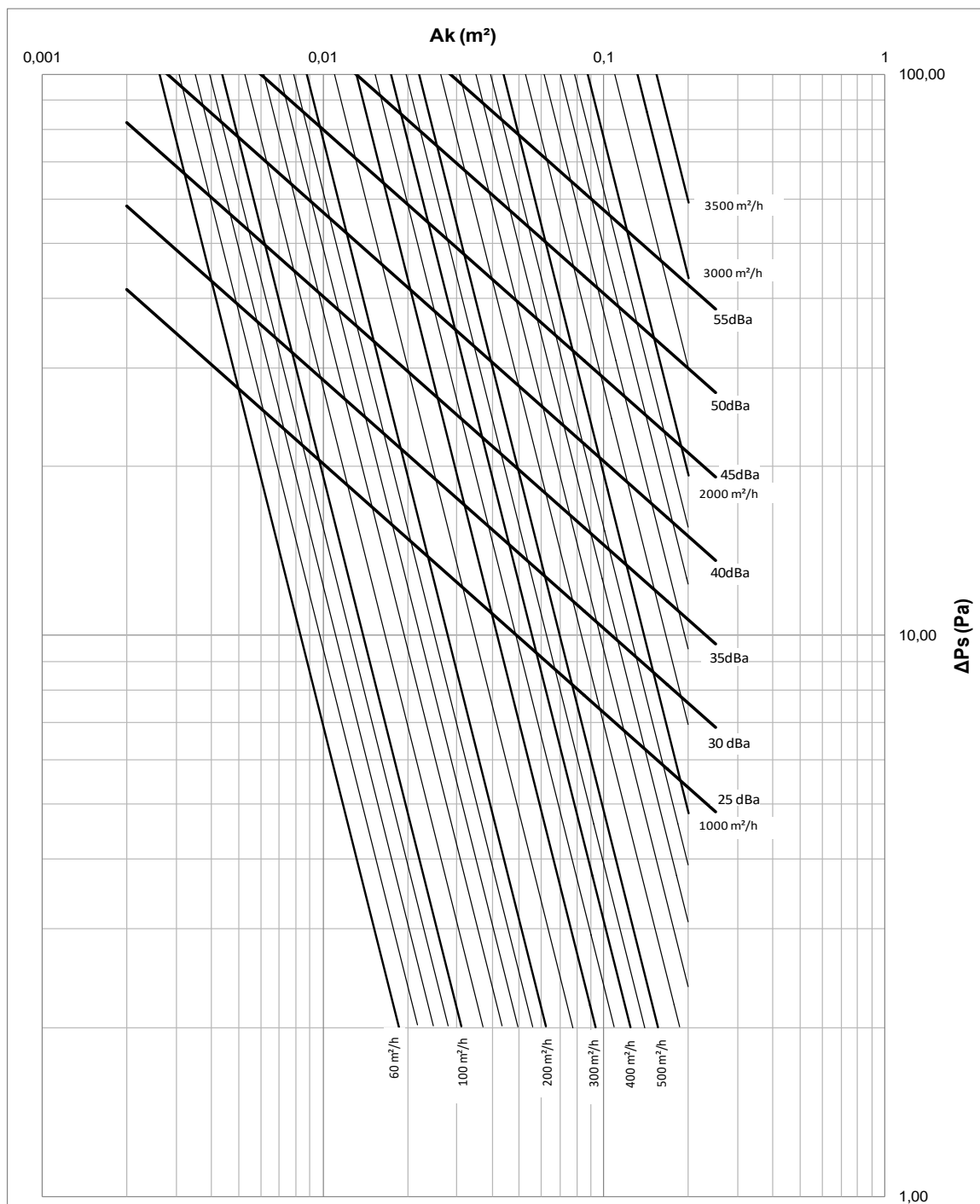
US-Q 595x595 AK= 0,2539
 US-Q 595x295 AK= 0,1074
 US-Q 670x670 AK= 0,3323



GRIGLIE PORTAFILTRO

SERIE
US-L

US-L
SENZA FILTRO



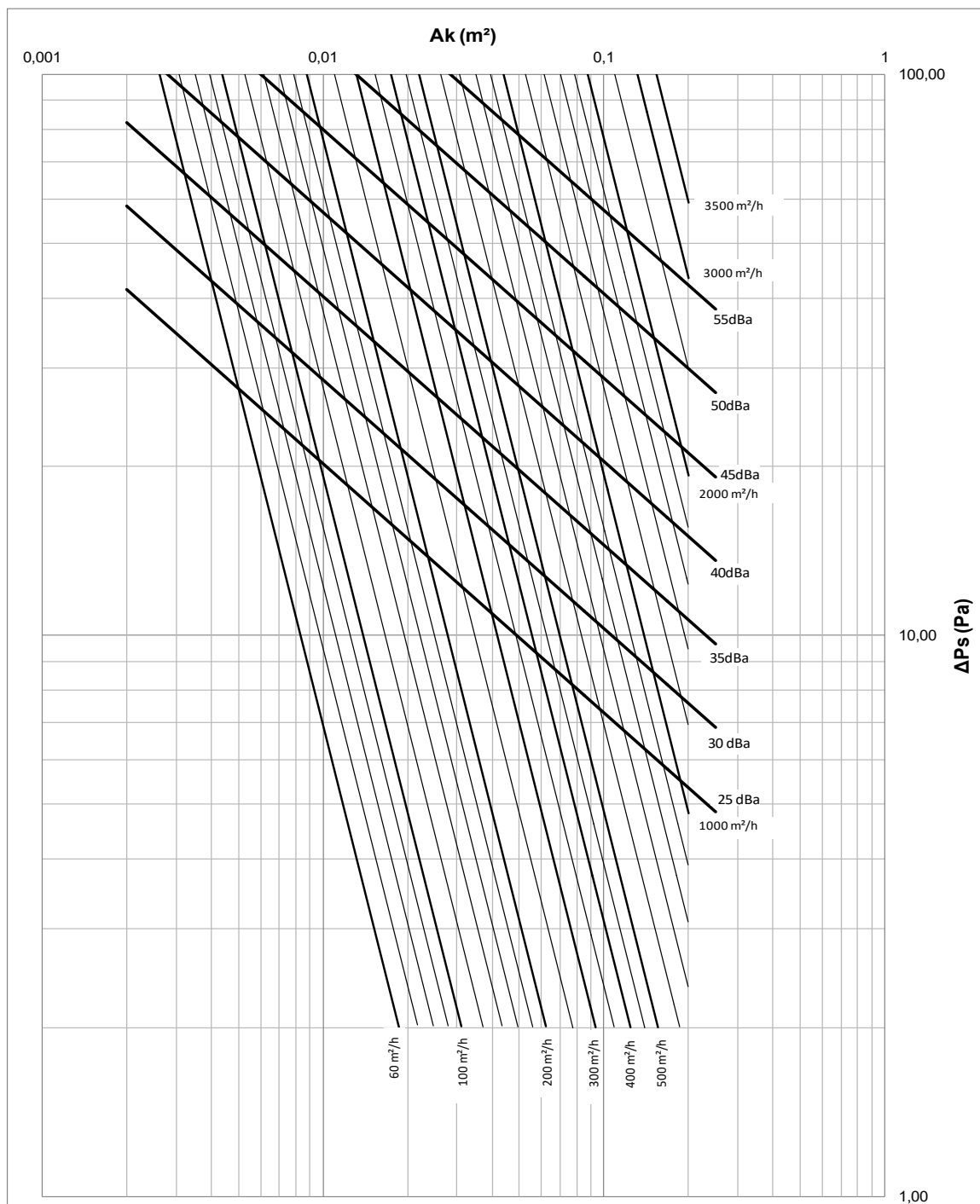
US-L 595x595 AK= 0,1141
 US-L 595x295 AK= 0,0454
 US-L 670x670 AK= 0,1510



GRIGLIE PORTAFILTRO

SERIE
US-L

US-L
SENZA FILTRO



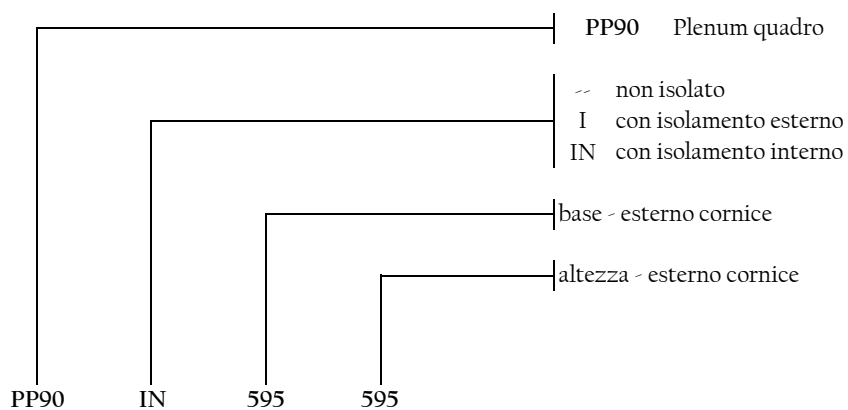
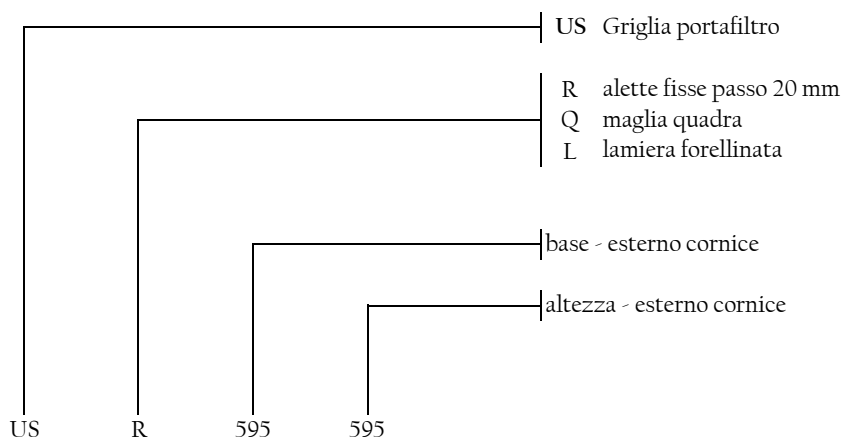
US-L 595x595 AK= 0,1141
 US-L 595x295 AK= 0,0454
 US-L 670x670 AK= 0,1510



GRIGLIE PORTAFILTRO

SERIE
US

COME ORDINARE



Dimensioni standard
595x595
595x255
670x670