



DIFFUSORI CIRCOLARI

PANORAMICA

SERIE
KU

GENERALITA'

I diffusori a coni concentrici serie KU vengono normalmente montati a controsoffitto e trovano applicazione in una ampia varietà di ambienti lavorativi, commerciali ed industriali con altezza di installazione compresa tra 2,5 e 6 metri secondo misura e tipologia.

MODELLI DI PRODUZIONE

Modello serie KU4

Diffusori a coni fissi in alluminio verniciato a polvere epossidica silver RAL 9006 o bianco RAL 9003 con serranda di regolazione incorporata. Questi diffusori vengono installati ad altezza compresa 2,6 metri minimo fino a 4,1 metri massimo.

Il diffusore viene fissato con viti laterali nel raccordo del canale o del plenum o a controsoffitto con ponte di montaggio in dotazione.

Misure disponibili: diametro di collo 150mm, 200mm, 250mm, 300mm, 350mm.

Versioni disponibili: versione verniciata silver RAL 9006 e versione verniciata bianco RAL 9003.

Modello serie KU2 KU5 KU6 KU8

I diffusori della serie KU2 KU5 KU6 KU8 sono composti da un cono esterno fisso e da una parte centrale con coni regolabili millimetricamente indipendenti uno dall'altro. Il diverso posizionamento dei coni permette di variare la direzione dell'aria, al fine di ottenere dei flussi d'aria in direzione orizzontale (raffrescamento) o verticale (riscaldamento). Questi diffusori vengono installati ad altezza compresa 2,6 metri minimo fino a 6 metri massimo. Il diffusore viene fissato con viti laterali nel raccordo del canale o del plenum o in alternativa con clips al controsoffitto.

La regolazione del lancio avviene alzando o abbassando i singoli coni.

Serie KU2

Realizzazione completamente in ABS antistatico ed autoestinguente colore bianco RAL 9010, completo di clips per fissaggio a condotto flessibile.

Misure disponibili: diametro di collo 160mm, 200mm, 250mm.

Accessori disponibili: clips per fissaggio a controsoffitto, pannello in ABS ad aggancio rapido 595x595mm per controsoffitto modulare.

Versioni disponibili: versione base e versione completa di serranda di taratura a spicchi regolabile dopo installazione agendo sul cono cieco centrale.

Serie KU5

Realizzazione con coni in alluminio verniciato a polvere epossidica colore bianco RAL 9010 e vite micrometrica di regolazione in acciaio al carbonio zincato.

Possibilità di verniciature diverse dallo standard.

Possibilità di realizzare versioni in acciaio inossidabile AISI 304 o AISI 316 con finitura lucida o satinata.

Misure disponibili: diametro di collo 100mm, 150mm, 160mm, 200mm, 250mm, 300mm, 315mm, 350mm, 355mm, 400mm, 450mm, 500mm, 630mm.

Accessori disponibili: clips per fissaggio a controsoffitto dal diametro 150 fino al diametro 315mm compresi, serranda di taratura a farfalla regolabile dopo installazione tramite cacciavite, serranda captatrice.

Versioni disponibili: versione base, versione a regolazione automatica tramite molla termostata, versione su pannello 595x595mm per controsoffitto modulare fino al diametro 300mm, versione su pannello "fineline" 595x595mm e 670x670 mm fino al diametro 300mm, versione con equalizzatore in lamiera forata.

Serie KU6

Realizzazione con coni in alluminio verniciato a polvere epossidica colore bianco RAL 9010, vite micrometrica di regolazione e cono cieco centrale in ABS antistatico ed autoestinguente colore bianco RAL 9010.

Misure disponibili: diametro di collo 100mm, 150mm, 160mm, 200mm, 250mm, 300mm, 315mm.

Accessori disponibili: clips per fissaggio a controsoffitto dal diametro 150 fino al diametro 315mm compresi, serranda di taratura a farfalla regolabile dopo installazione tramite cacciavite, serranda captatrice.

Versioni disponibili: versione base, versione su pannello 595x595mm per controsoffitto modulare fino al diametro 300mm, versione su pannello "fineline" 595x595mm e 670x670 mm fino al diametro 300mm e versione completa di serranda di taratura a spicchi regolabile dopo installazione agendo sul cono cieco centrale diametri 150mm, 200mm e 260mm.

Serie KU8

Realizzazione con cono esterno in acciaio al carbonio verniciato a polvere epossidica colore bianco RAL 9010, coni interni in alluminio verniciato a polvere epossidica colore bianco RAL 9010 e vite micrometrica di regolazione e cono cieco centrale in ABS antistatico ed autoestinguente colore bianco RAL 9010.

Possibilità di realizzare versioni in acciaio inossidabile AISI 304 o AISI 316 con finitura lucida o satinata.

Serranda di taratura a farfalla incorporata regolabile dopo installazione tramite cacciavite.

Misure disponibili: diametro di collo 160mm, 200mm, 250mm, 315mm.

Accessori disponibili: clips per fissaggio a controsoffitto dal diametro 160 fino al diametro 315mm compresi.

Versioni disponibili: versione base, versione su pannello 595x595mm per controsoffitto modulare fino al diametro 300mm, versione su pannello "fineline" 595x595mm e 670x670 mm fino al diametro 300mm.



DIFFUSORI CIRCOLARI

PANORAMICA

SERIE
KU

Modello serie KU9

Diffusori a cono unico in alluminio verniciato a polvere epossidica colore bianco RAL 9010.

Possibilità di realizzare versioni in acciaio inossidabile AISI 304 o AISI 316 con finitura lucida o satinata.

Particolarmente indicati per portate medie e basse. Questi diffusori vengono installati ad altezza compresa 2,5 metri minimo fino a 5 metri massimo. Il cono unico centrale conferisce al diffusore un aspetto raffinato consono anche agli ambienti di rappresentanza. Possibilità di verniciature diverse dallo standard.

Misure disponibili: diametro di collo 100mm, 150mm, 160mm, 200mm 250mm 300mm 315mm.

Accessori disponibili: clips per fissaggio a controsoffitto dal diametro 150 fino al diametro 250mm compresi.

Versioni disponibili: versione base, versione su pannello 595x595mm per controsoffitto.

diametro nominale collo mm	modelli					
100			KU5	KU6		KU9
150	KU4		KU5	KU6		KU9
160		KU2	KU5	KU6	KU8	KU9
200	KU4	KU2	KU5	KU6	KU8	KU9
250	KU4	KU2	KU5	KU6	KU8	KU9
300	KU4		KU5	KU6		KU9
315			KU5	KU6	KU8	KU9
350			KU5			
355			KU5			
400			KU5			
450			KU5			
500			KU5			
630			KU5			



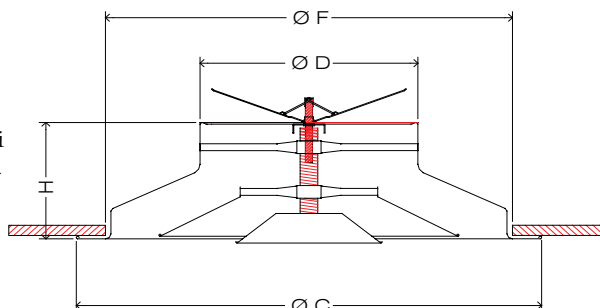
DIFFUSORI CIRCOLARI A CONI REGOLABILI

GENERALITA'

SERIE
KU2
KU5
KU6
KU8

GENERALITA': I diffusori della serie KU 2-5-6-8 sono composti da un cono esterno di contenimento e da una parte centrale mobile con coni regolabili millimetricamente indipendenti uno dall'altro.

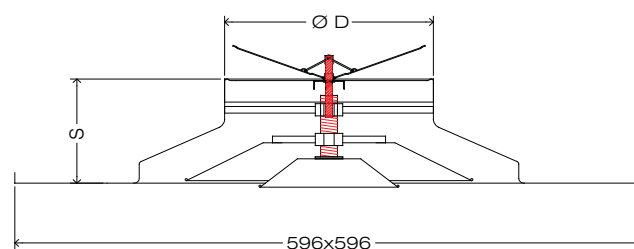
Il diverso posizionamento degli elementi circolari permette di variare la direzione dell'aria, al fine di ottenere dei flussi d'aria combinati o singoli, sia in direzione verticale che orizzontale. Per tale ragione questo diffusore di mandata è idoneo in tutte quelle applicazioni dove è necessario riscaldare e raffreddare. Allo stesso modo può essere utilizzato anche per la ripresa. L'altezza di installazione del diffusore è normalmente compresa tra 2,6 m e 6 m.



INSTALLAZIONE: Il diffusore viene fissato con viti laterali direttamente nel raccordo del canale o nel raccordo del plenum. Sono disponibili serie di clips per il fissaggio a controsoffitto in cartongesso e versioni complete di pannello piatto o ribassato "fineline" per installazione entro controsoffitto modulare.

SERRANDA DI TARATURA: I diffusori della serie KU 8 vengono forniti completi di serranda di taratura a farfalla regolabile tramite cacciavite dall'esterno diffusore. I diffusori KU2 ed alcune misure dei diffusori serie KU6 sono disponibili in versione completa di serranda di taratura a spicchi regolabile dopo installazione agendo sul cono cieco centrale.

I diffusori serie KU5 e KU6 sono correbbili con serranda di taratura a farfalla regolabile tramite cacciavite dall'esterno diffusore.



diametro nominale collo mm	modelli				D	C	H	S	F	P	Ak estiva m ²	Ak invernale m ²
					mm	mm	mm	mm	mm	mm		
100		KU5	KU6		98	230	75	70	198	596	0,0138	0,0129
150		KU5	KU6		148	335	105	100	288	596	0,0268	0,0270
160	KU2 ³	KU5 ^{1,2}	KU6 ^{2,3}	KU8	158	335	105	100	288	596	0,0298	0,0304
200	KU2 ³	KU5 ^{1,2}	KU6 ^{2,3}	KU8	198	423	118	110	370	596	0,0431	0,0456
250	KU2 ³	KU5 ^{1,2}	KU6 ^{2,3}	KU8	248	517	130	120	461	596	0,0622	0,0684
300		KU5	KU6		298	640	146	126	576	596	0,0840	0,0952
315		KU5 ^{1,2}	KU6 ²	KU8	313	640	146	126	576	596	0,0910	0,1041
350		KU5			348	730	185	--	656	--	0,1082	0,1260
355		KU5 ¹			353	730	185	--	656	--	0,1108	0,1293
400		KU5 ¹			398	776	185	--	700	--	0,1349	0,1606
450		KU5 ¹			448	825	185	--	755	--	0,1637	0,1990
500		KU5 ¹			498	917	185	--	825	--	0,1948	0,2410
630		KU5			628	1045	185	--	963	--	0,2850	0,3667

¹ disponibili anche in versione con regolazione automatica tramite molla termostatica

² disponibili anche in versione fineline

³ disponibili anche in versione con serranda a spicchi

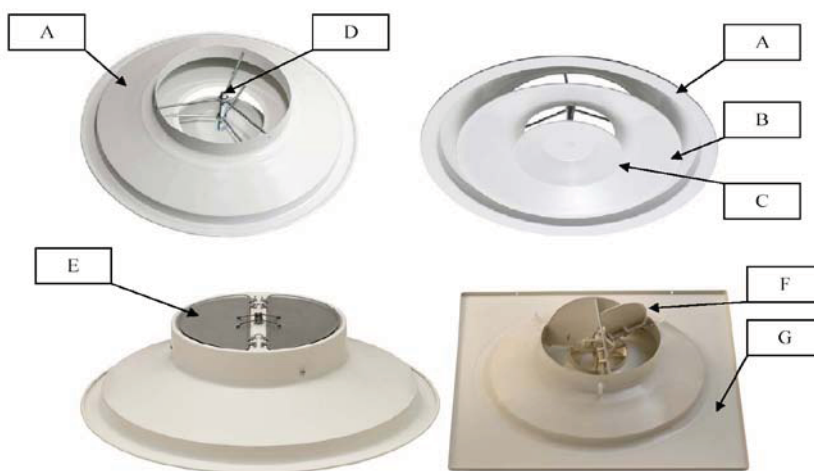


DIFFUSORI CIRCOLARI A CONI REGOLABILI

MATERIALI

SERIE
KU2
KU5
KU6
KU8

	A	B	C	D	E	F	G
KU2	ABS	ABS	ABS	ABS	---	ABS	ABS
KU5	alluminio	alluminio	alluminio	acciaio	---	---	acciaio
KU6	alluminio	alluminio	ABS	ABS	---	ABS	acciaio
KU8	acciaio	alluminio	ABS	ABS	acciaio	---	acciaio



DESCRIZIONI DI CAPITOLATO:

KU2: diffusore in ABS colore RAL9010 circolare da soffitto a coni regolabili manualmente per ottimizzazione della direzione del flusso d'aria; vite centrale millimetrica di regolazione in ABS; predisposizione per collegamento a plenum o a condotto flessibile; equipaggiabile con serranda di taratura divisa in tre elementi regolabile manualmente senza uso di utensili tramite rotazione del cono centrale; equipaggiabile con pannello ad attacco rapido in ABS colore RAL 9010 per montaggio entro controsoffitti modulari.

KU5: diffusore circolare in alluminio verniciato colore RAL 9010 da soffitto a coni regolabili manualmente per ottimizzazione della direzione del flusso d'aria; vite centrale millimetrica di regolazione in acciaio zincato; predisposizione per collegamento a plenum o a condotto flessibile; realizzabile in versione standard ed in versione completa di pannello in alluminio verniciato colore RAL 9010 per montaggio entro controsoffitti modulari; equipaggiabile con di serranda di taratura a farfalla in acciaio zincato regolabile tramite cacciavite agendo attraverso cavità ricavata nella vite centrale di regolazione.

KU5CT : diffusore circolare in alluminio verniciato colore RAL 9010 da soffitto a coni regolabili automaticamente senza alimentazione elettrica tramite molla termostata a memoria di forma per ottimizzazione della direzione del flusso; guida centrale in acciaio zincato; predisposizione per collegamento a plenum o a condotto flessibile; realizzabile in versione standard ed in versione completa di pannello in alluminio verniciato colore RAL 9010 per montaggio entro controsoffitti modulari.

KU6: diffusore in alluminio verniciato colore RAL9010 circolare da soffitto a coni regolabili manualmente per ottimizzazione della direzione del flusso d'aria; vite centrale millimetrica di regolazione e cono centrale in ABS; predisposizione per collegamento a plenum o a condotto flessibile; equipaggiabile con serranda di taratura divisa in tre elementi regolabile manualmente senza uso di utensili tramite rotazione del cono centrale; realizzabile in versione standard ed in versione completa di pannello in alluminio verniciato colore RAL 9010 per montaggio entro controsoffitti modulari.

KU8: diffusore circolare da soffitto a coni regolabili manualmente per ottimizzazione della direzione del flusso d'aria; cono esterno in acciaio verniciato colore RAL 9010, con intermedi in alluminio verniciato colore RAL 9010 vite centrale millimetrica di regolazione e cono centrale in ABS; predisposizione per collegamento a plenum o a condotto flessibile; completo di serranda di taratura a farfalla in acciaio zincato incorporata nella struttura del cono esterno e regolabile tramite cacciavite agendo attraverso cavità ricavata nella vite centrale di regolazione.



DIFFUSORI CIRCOLARI A CONI REGOLABILI

VERSIONE A REGOLAZIONE AUTOMATICA
TRAMITE MOLLA TERMOSTATICA

SERIE
KU 5 CT

I diffusori KU5 CT consentono la regolazione automatica dei coni nella posizione estiva o invernale senza alcun intervento da parte dell'operatore.

Essi funzionano senza energia ausiliaria (es. alimentazione elettrica) e non necessitano di alcuna manutenzione.

Il controllo del movimento dei coni intermedi avviene per mezzo di una molla a memoria di forma il cui ciclo di funzionamento determina la posizione dei coni in funzione della temperatura.

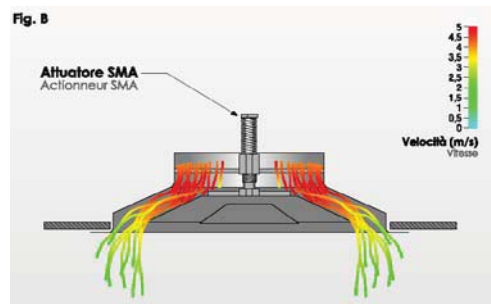
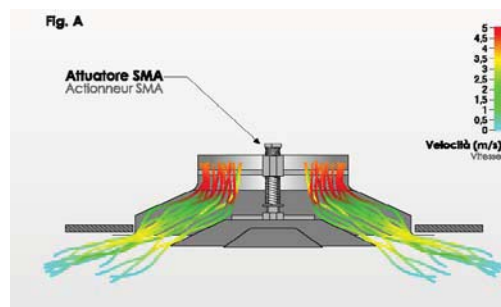
Si ha così un controllo del flusso d'aria in funzione della temperatura, permettendoci di avere i coni intermedi del diffusore sempre in posizione ottimale, sia nella fase di raffreddamento che nella fase di riscaldamento.

La molla a memoria di varia la sua estensione in un campo di temperatura compreso tra 14°C e 40°C

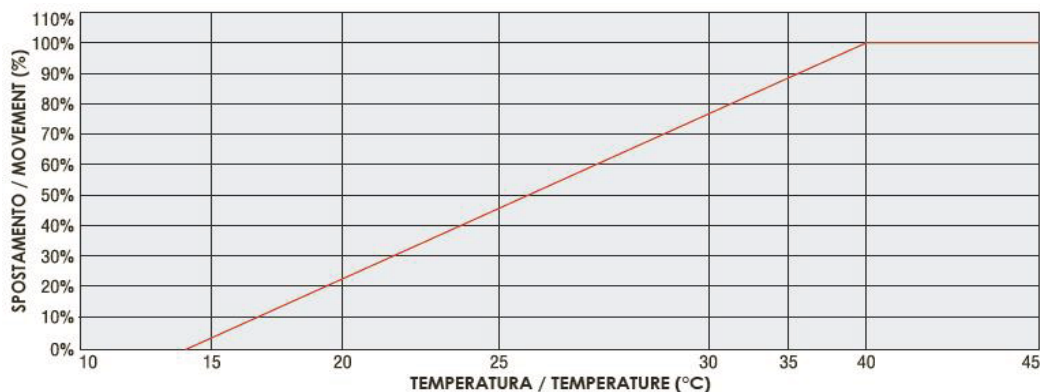
Il tempo minimo di durata della molla è di 100000 cicli. Un ciclo è dato da una estensione seguita da una compressione della molla.

Se, per esempio, consideriamo di essere nella condizione di avviare l'impianto al mattino e di staccarlo la sera, la durata media della molla è circa 270 anni.

Il disegno indica le due posizioni di fine corsa, la pos. 0% in condizione di raffreddamento e la pos. 100% in condizione di riscaldamento.



Estensione della molla in funzione della temperatura nel passaggio da raffreddamento a riscaldamento





DIFFUSORI CIRCOLARI A CONI REGOLABILI

VERSIONE A REGOLAZIONE AUTOMATICA
TRAMITE MOLLA TERMOSTATICA

SERIE
KU 5 CT



Versione molla singola

diametro 160

diametro 200

diametro 250

diametro 315

Disponibili anche su pannello per controsoffitto
modulare piatto o "fineline"



Versione a tre molle

diametro 355

diametro 400

diametro 450

diametro 500



DIFFUSORI CIRCOLARI A CONI REGOLABILI

VERSIONE FINELINE

SERIE
KUF5
KUF6

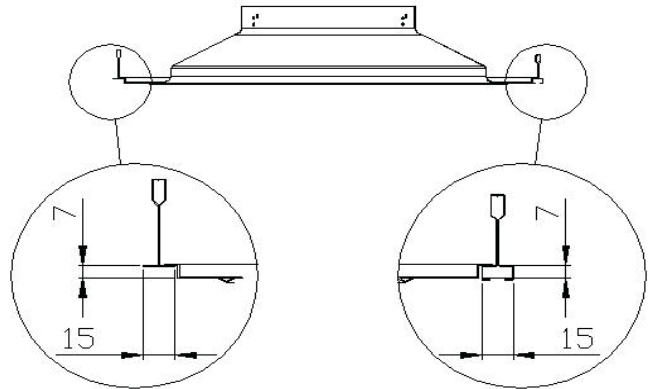
GENERALITA'

I diffusori della serie KUF5 e KUF6 sono concepiti per montaggio entro controsoffitti modulari con pannello sagomato.

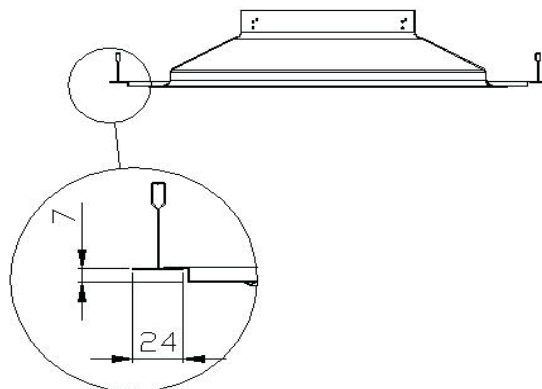
Vengono costruiti in diverse versioni per l'applicazione alle varie tipologie di tramatura del controsoffitto.

Si compongono di un diffusore a cono regolabile rispettivamente serie KU5 o KU6 e di un pannello sagomato in lamiera di acciaio al carbonio pressopiegata.

Versioni disponibili		
Diametro collo	Pannello	Per supporto da...
160	595x595	15
200	595x595	15
250	595x595	15
315	595x595	15
160	595x595	24
200	595x595	24
250	595x595	24
160	670x670	24
200	670x670	24
250	670x670	24
315	670x670	24
355	670x670	24



Versione per controsoffitto con supporti da 15mm



Versione per controsoffitto con supporti da 24mm





DIFFUSORI CIRCOLARI A CONI REGOLABILI

VERSIONE CON SERRANDA A SPICCHI

SERIE
KU2S
KU6S
KU9S

GENERALITA'

I diffusori della serie KU2S, KU6S e KU9S sono dotati di serranda di taratura a spicchi regolabile dall'esterno agendo sul cono cieco centrale.

Questa soluzione presenta due vantaggi fondamentali:

- minore rumore generato dalla serranda e flusso d'aria più uniforme all'interno del diffusore;
- regolazione senza l'uso di alcun utensile

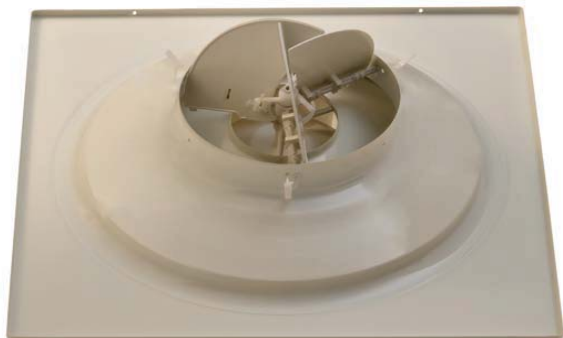


Disponibile sia serie KU2S che KU6S

diametro 160

diametro 200

diametro 250



Versione KU2S anche su pannello piatto 595x595
per controsoffitti modulari

Versioni KU6S e KU9S anche su pannello piatto 595x595
per controsoffitti modulari e su pannello "fineline"



DIFFUSORI CIRCOLARI A CONI REGOLABILI

SELEZIONE

SERIE
KU2
KU 5
KU 6
KU 8

METODO DI SELEZIONE

Utilizzando il diagramma sotto riportato è possibile eseguire una prima scelta di massima del diffusore sulla base della portata.

Si raccomanda comunque di verificare, tramite i diagrammi dei dati tecnici riportati nelle pagine successive, l'effettiva rispondenza della scelta alle condizioni specifiche di utilizzo del diffusore.

REGOLAZIONI DEI CONI

I dati tecnici considerano due regolazioni dei coni diffusore denominati "estiva" ed "invernale".

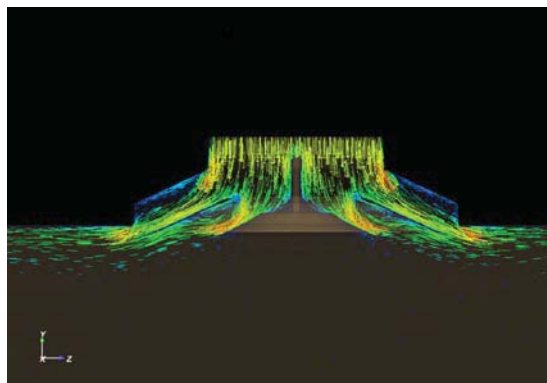
Regolazione estiva

La regolazione estiva corrisponde all'abbassamento dei coni centrali fino a circa 15mm al di sotto del piano del soffitto. Questa regolazione realizza il lancio orizzontale dell'aria fresca che, supportato dall'effetto coanda, scorre lungo il soffitto miscelandosi gradualmente con l'aria già presente nella stanza evitando correnti d'aria all'interno della zona occupata.

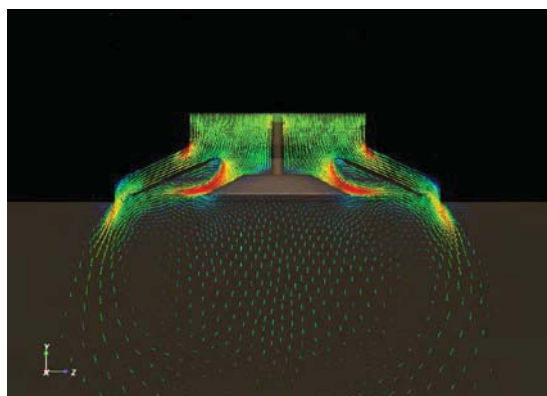
Regolazione invernale

La regolazione invernale corrisponde all'innalzamento dei coni centrali fino a circa 15mm al di sopra del piano del soffitto.

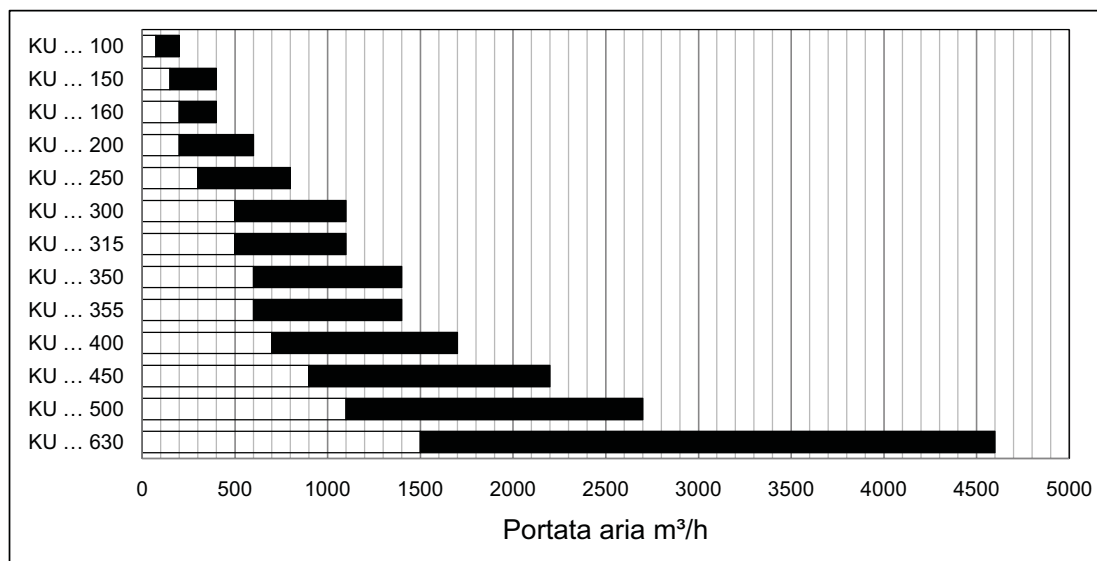
Questa regolazione dirige verso la zona occupata l'aria calda evitando effetti di stratificazione dell'aria.



REGOLAZIONE ESTIVA



REGOLAZIONE INVERNALE

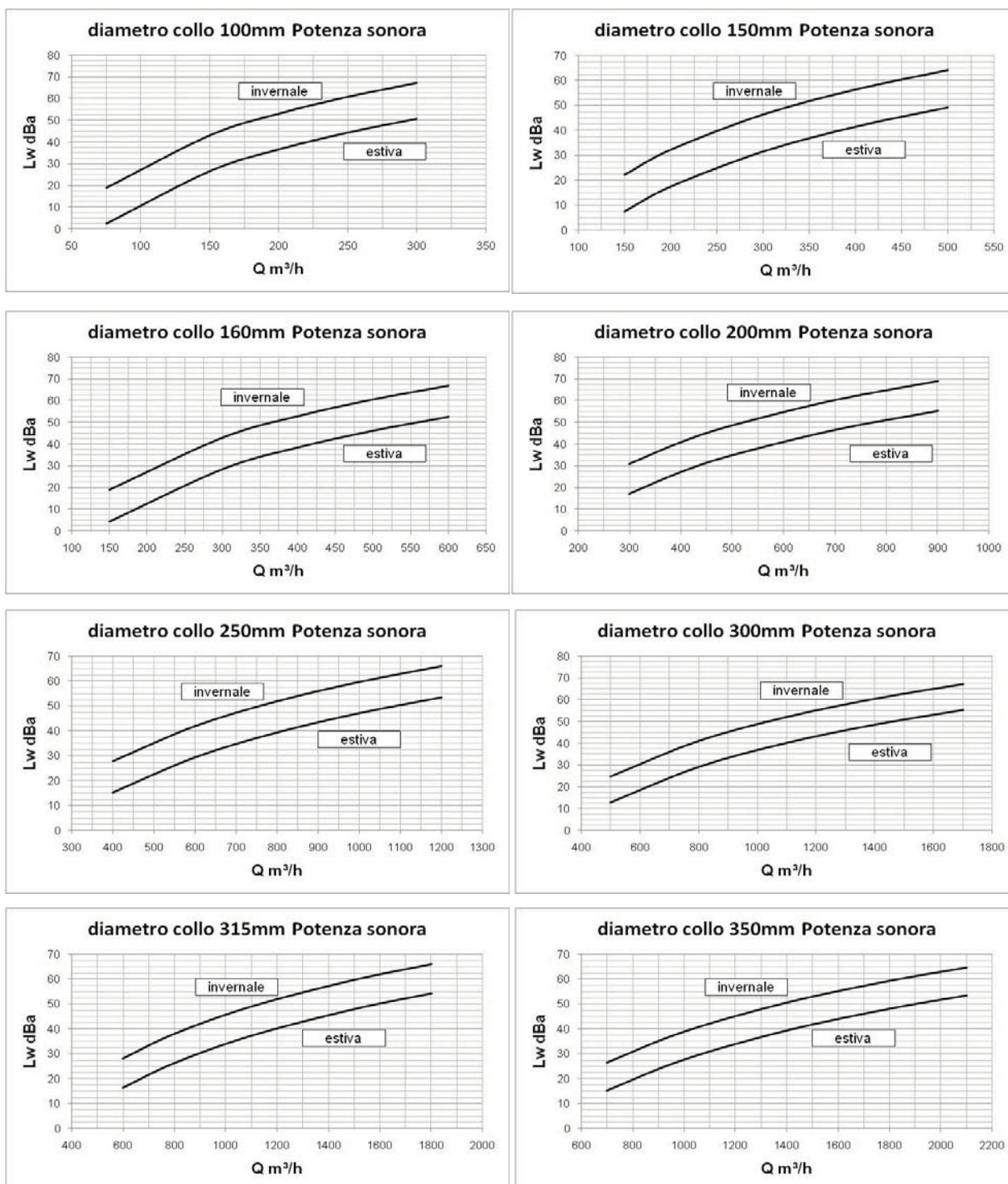




DIFFUSORI CIRCOLARI A CONI REGOLABILI

DATI ACUSTICI

SERIE
KU2
KU5
KU6
KU8

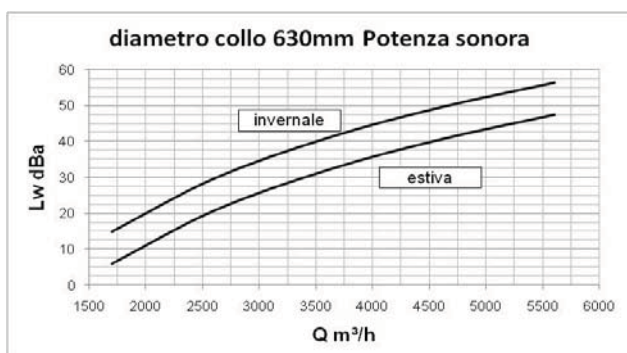
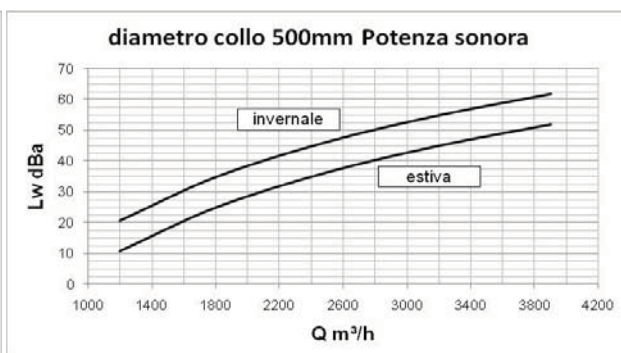
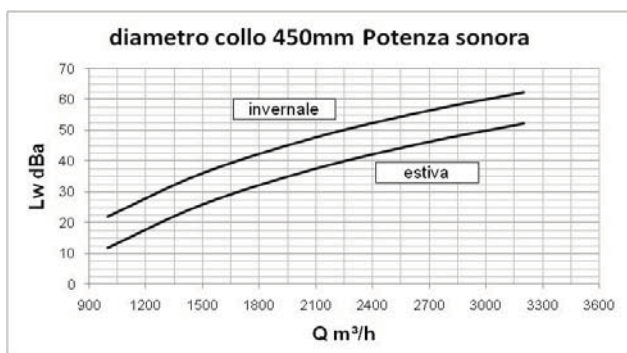
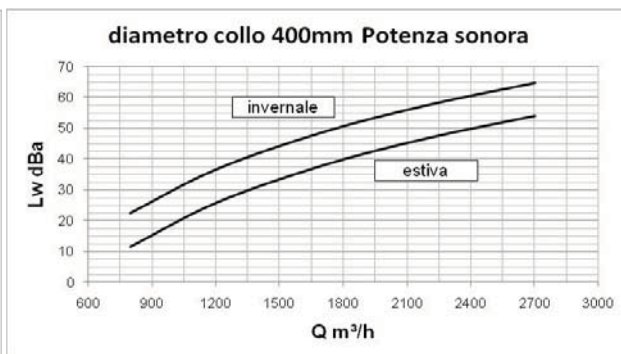
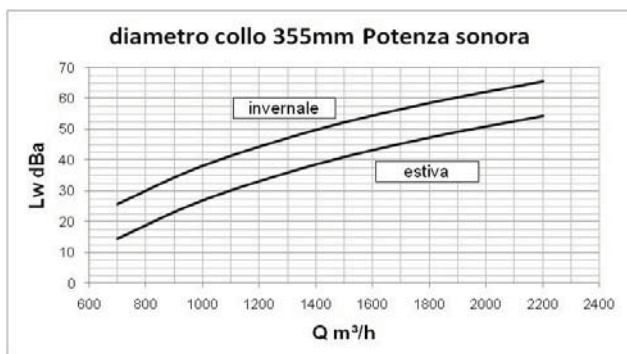




DIFFUSORI CIRCOLARI A CONI REGOLABILI

DATI ACUSTICI

SERIE
KU2
KU5
KU6
KU8



Dati misurati in camera riverberante in accordo con le norme internazionali:

ISO 3741 1999: *Acoustic - determination of sound power levels of noise sources using sound pressure - Precision methods for reverberation rooms*

ISO 5135 1997: *Acoustic - determination of sound power levels of noise from air-terminal devices; air terminal units; dampers and valves by measurement in a reverberation room.*

I dati esposti non considerano l'attenuazione dovuta all'ambiente di installazione. Tale attenuazione è normalmente compresa tra 6 e 10dBa ed è determinata dalle dimensioni dell'ambiente, dalla forma dell'ambiente e dalle caratteristiche dell'arredamento.

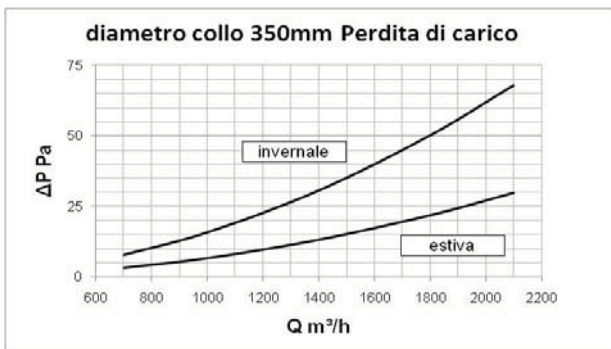
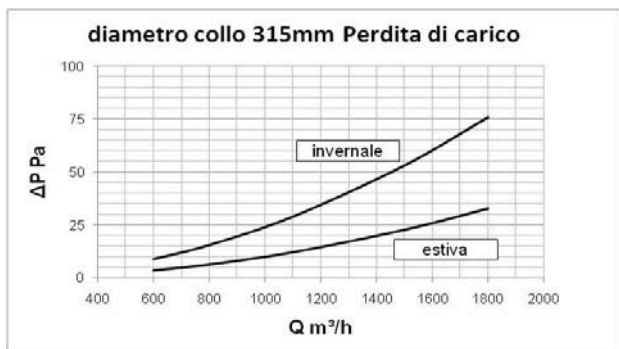
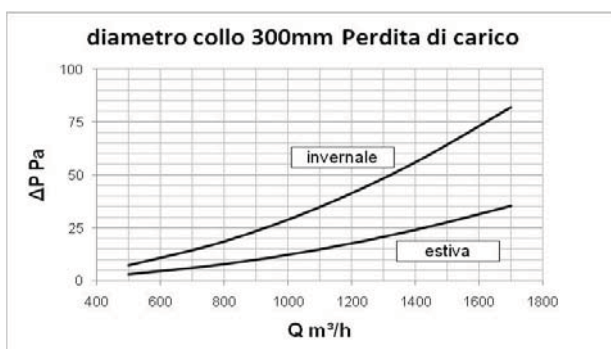
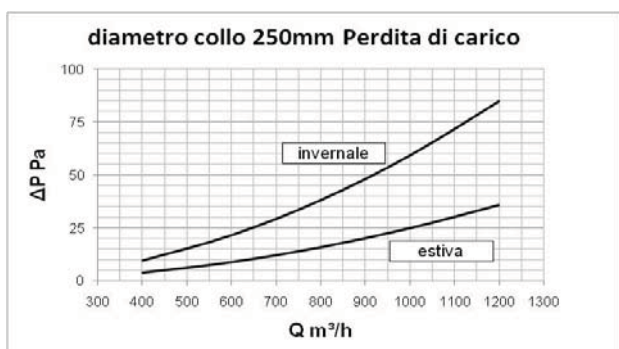
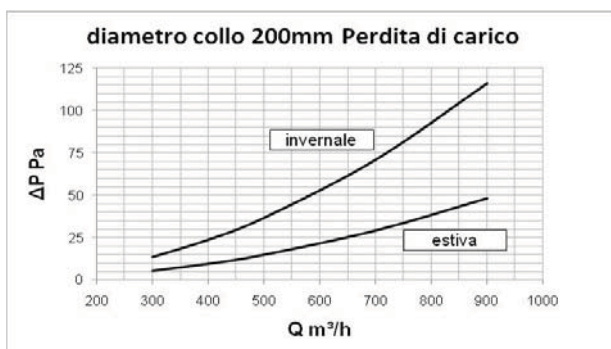
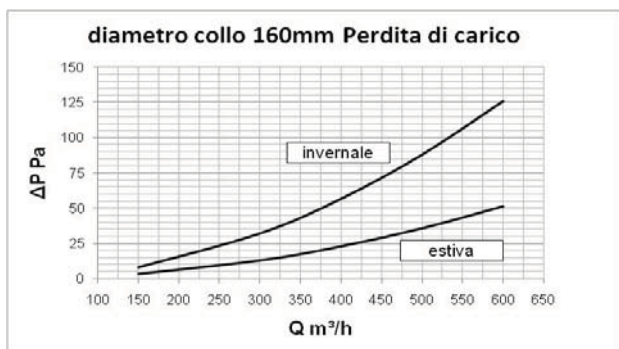
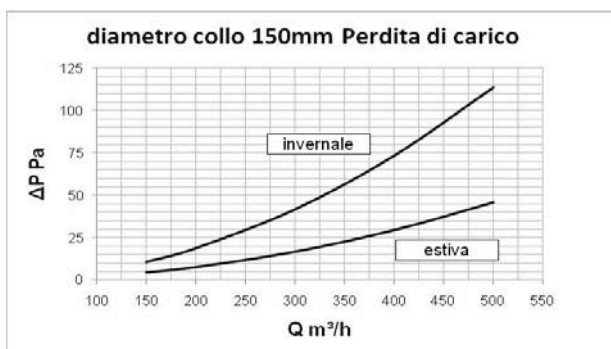
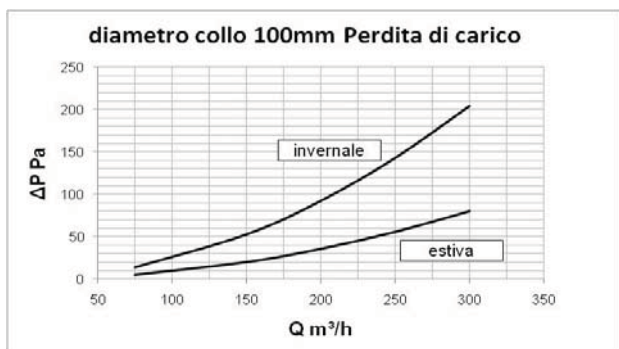




DIFFUSORI CIRCOLARI A CONI REGOLABILI

PERDITE DI CARICO

SERIE
KU2
KU5
KU6
KU8

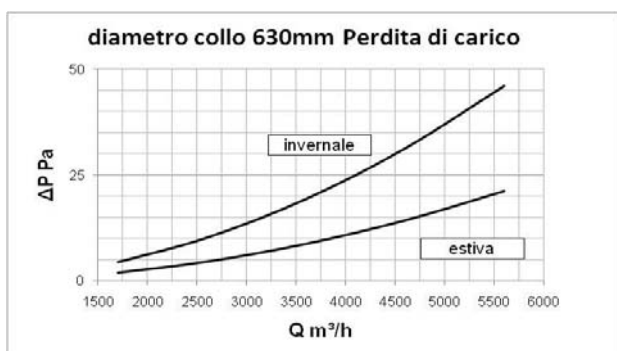
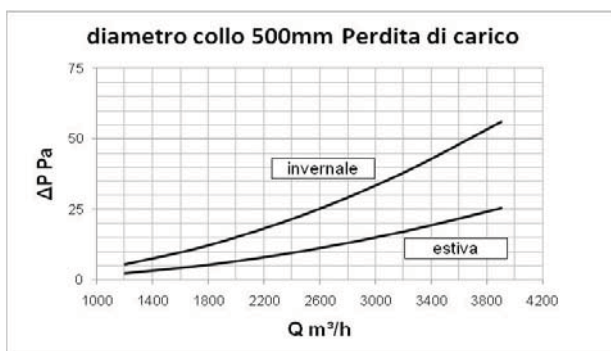
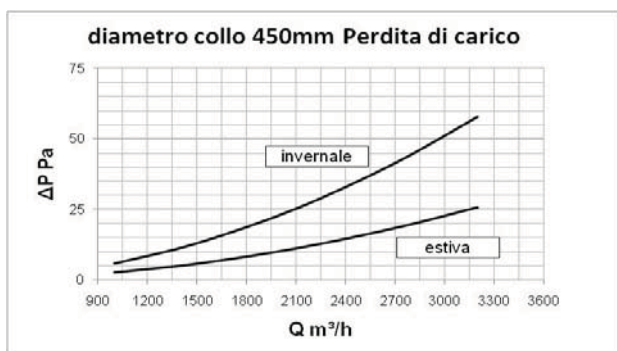
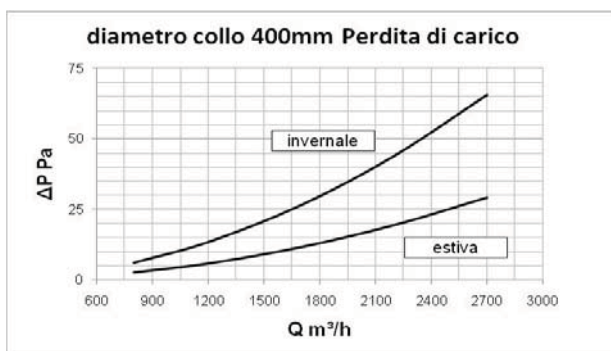
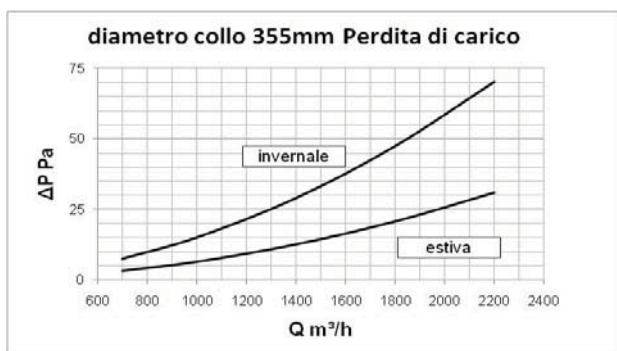




DIFFUSORI CIRCOLARI A CONI REGOLABILI

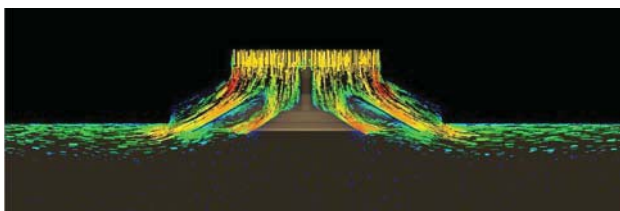
PERDITE DI CARICO

SERIE
KU2
KU5
KU6
KU8



Dati ricavati da modellazione matematica CFD in camera di prova virtuale operando in accordo con la norma internazionale:
ISO 5219 1984: *Air distribution and air diffusion - Laboratory. Aerodynamic testing and rating of air terminal devices.*

analisi fluidodinamiche eseguite presso

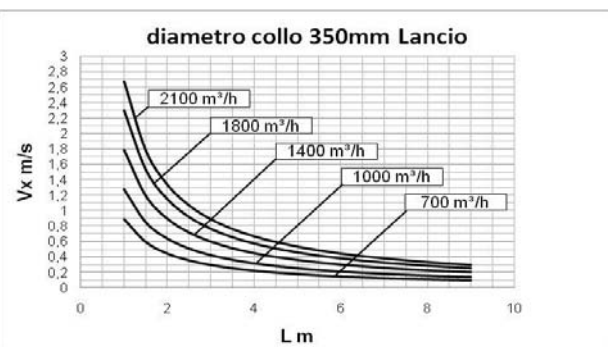
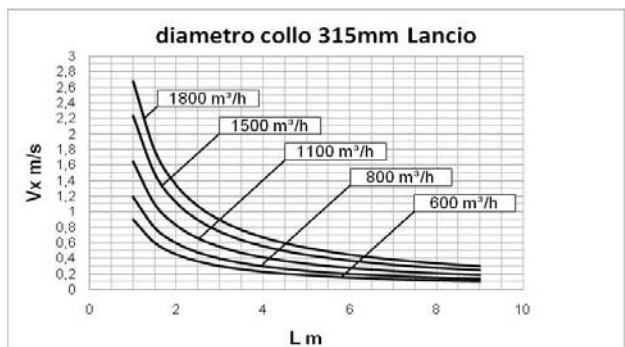
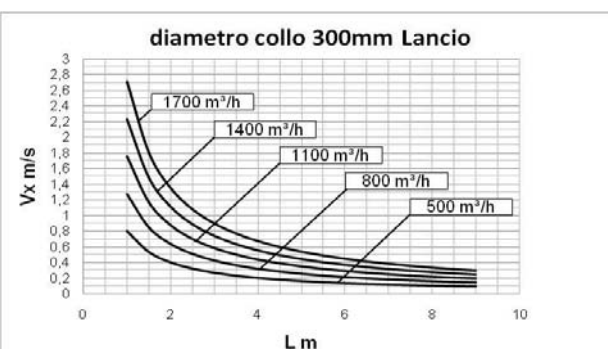
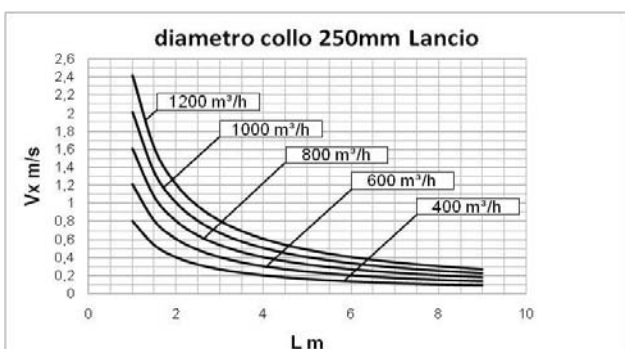
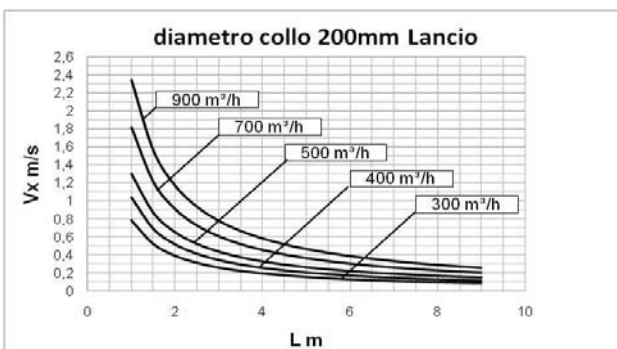
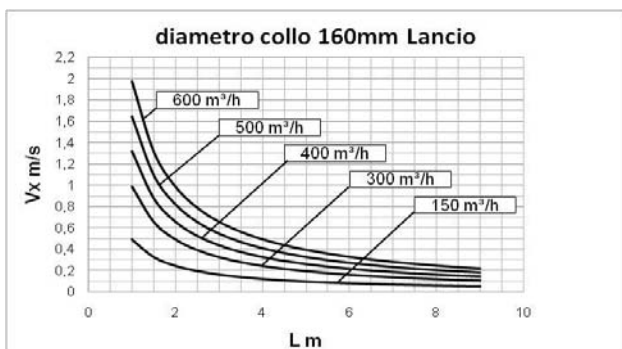
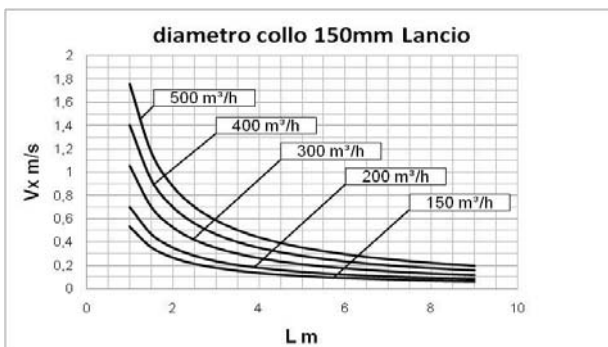
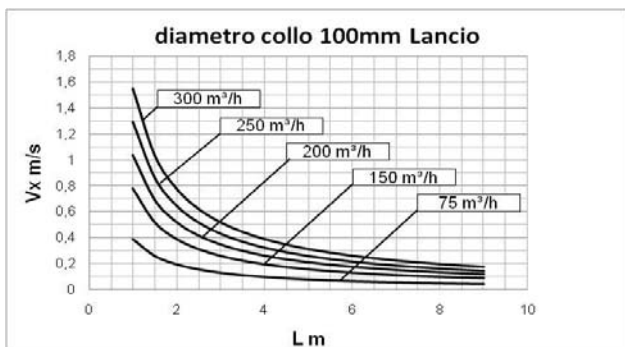




DIFFUSORI CIRCOLARI A CONI REGOLABILI

DATI AERAILICI

SERIE
KU2
KU5
KU6
KU8

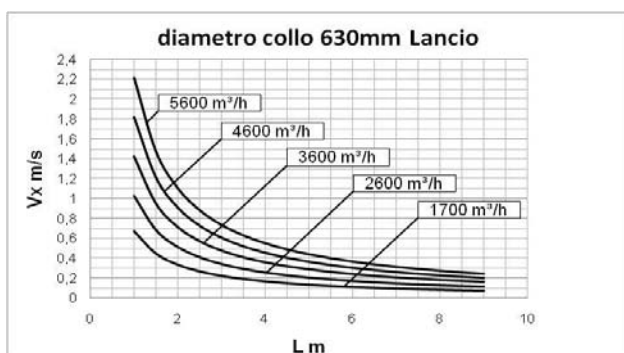
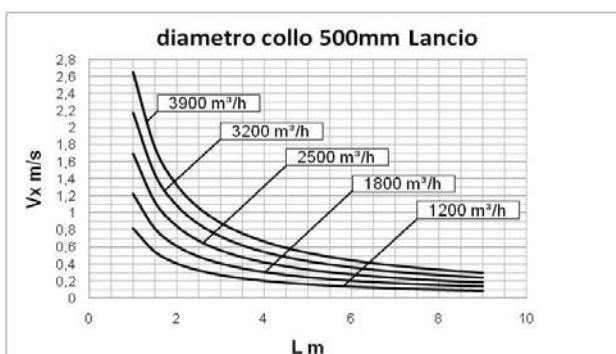
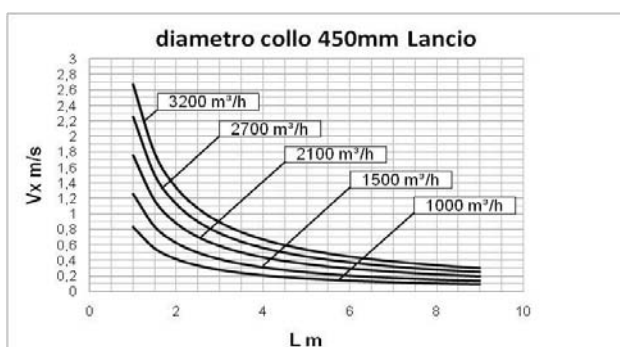
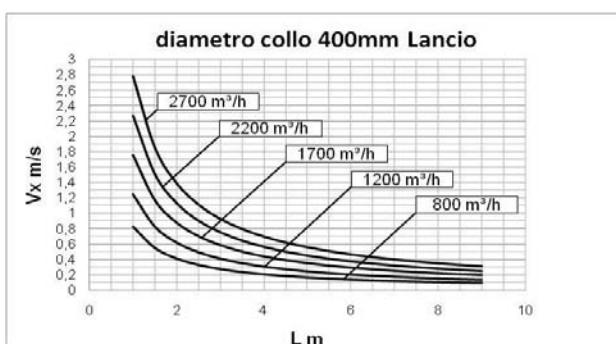
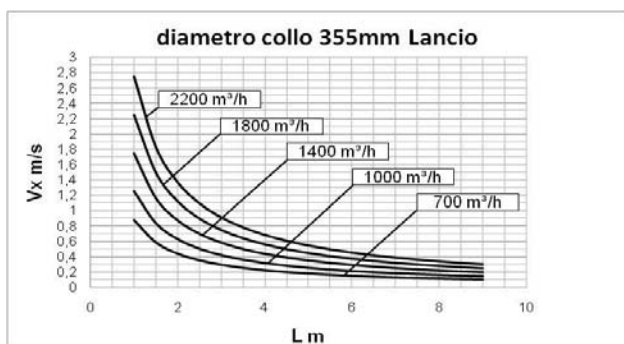




DIFFUSORI CIRCOLARI A CONI REGOLABILI

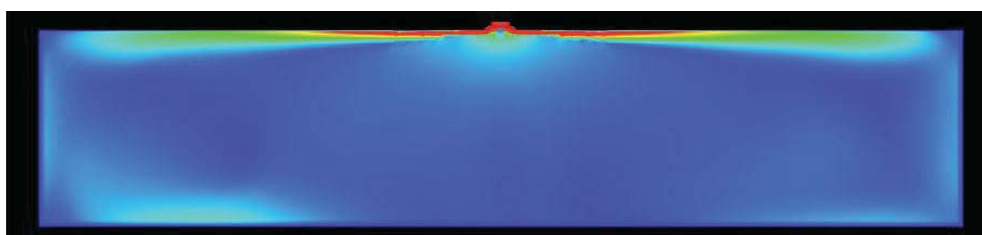
DATI AERAILICI

SERIE
KU2
KU5
KU6
KU8



Dati ricavati da modellazione matematica CFD in camera di prova virtuale operando in condizioni isoterme in accordo con la norma internazionale: ISO 5219 1984: *Air distribution and air diffusion - Laboratory. Aerodynamic testing and rating of air terminal devices.*

L (m) distanza orizzontale in metri dal centro del diffusore
Vx (m/s) velocità massima dell'aria nella vena

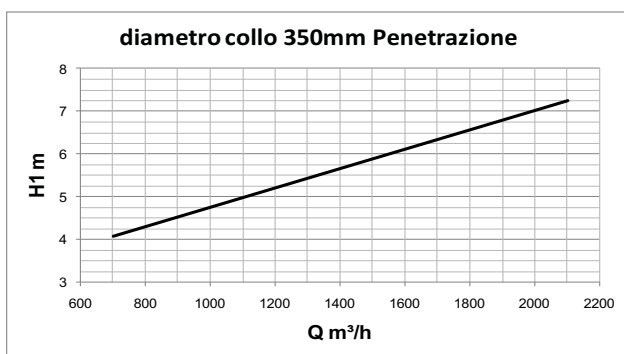
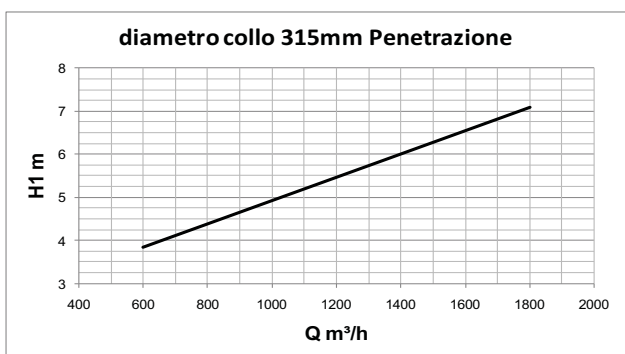
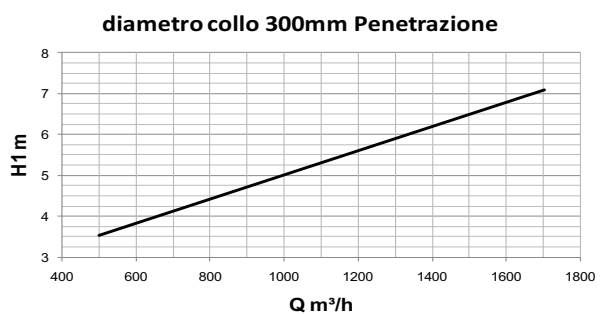
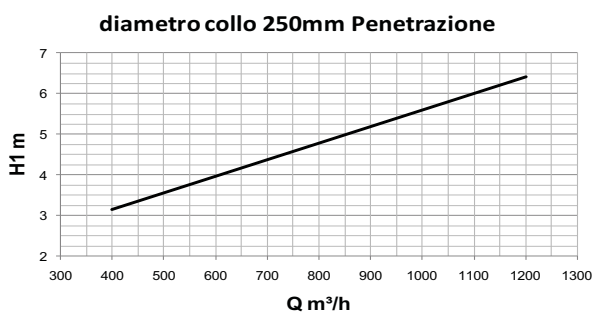
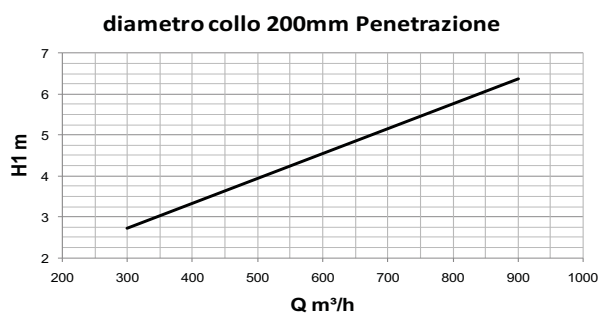
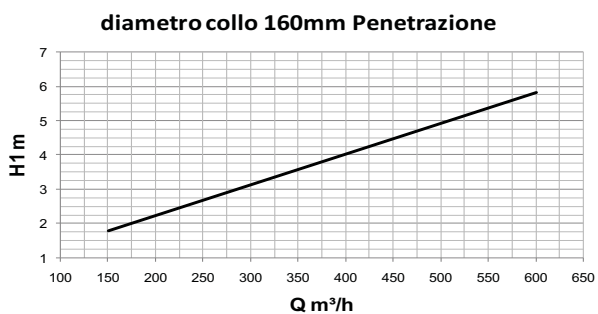
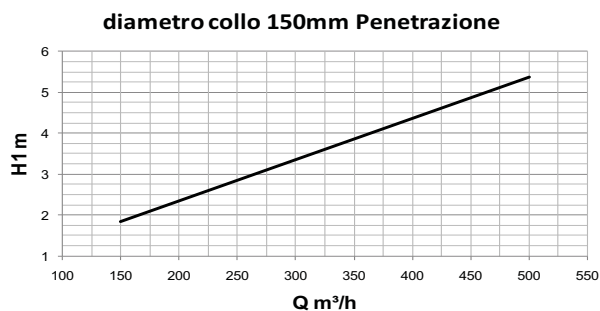
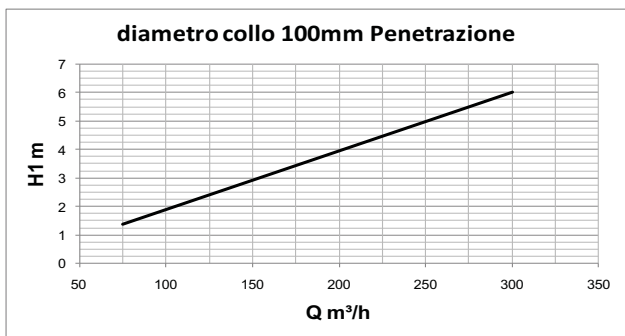




DIFFUSORI CIRCOLARI A CONI REGOLABILI

DATI AERAILICI

SERIE
KU2
KU5
KU6
KU8

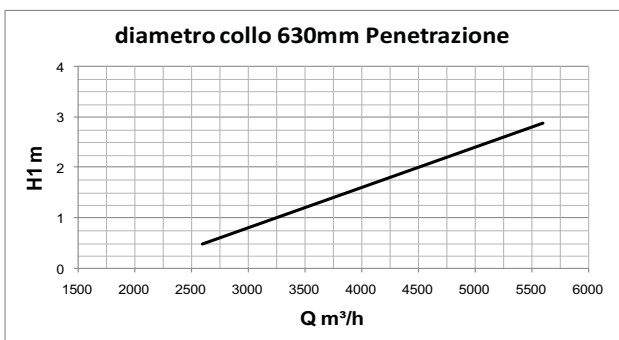
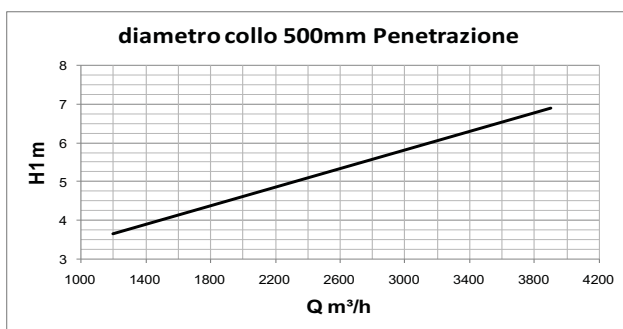
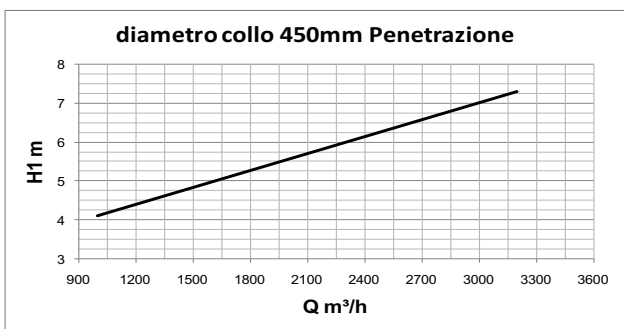
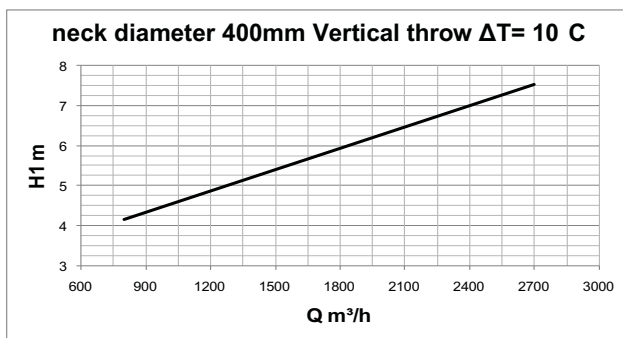
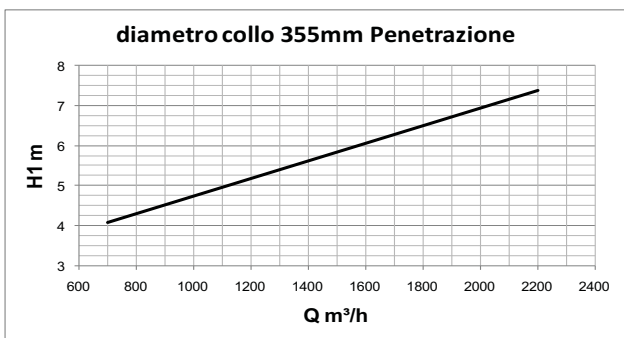




DIFFUSORI CIRCOLARI
A CONI REGOLABILI

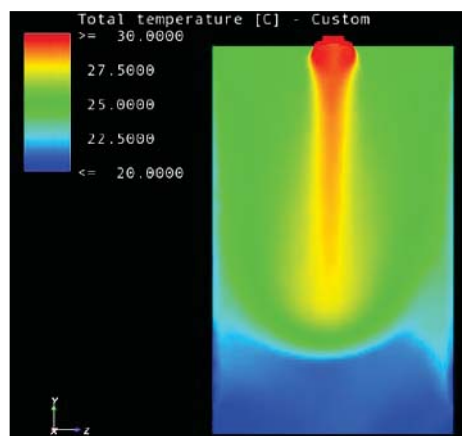
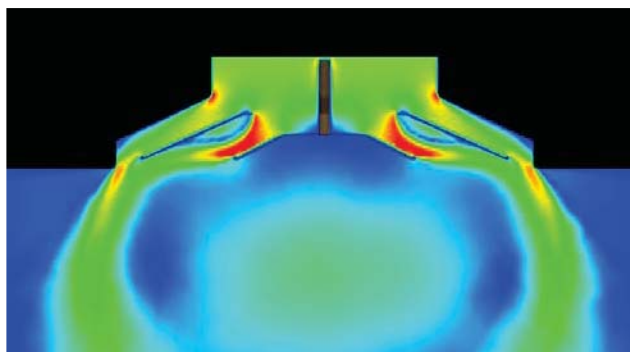
DATI AERAILICI

SERIE
KU2
KU5
KU6
KU8



Dati ricavati da modellazione matematica CFD in camera di prova virtuale operando in condizioni di riscaldamento con $\Delta T=10^{\circ}\text{C}$ in accordo con la norma internazionale: ISO 5219 1984: *Air distribution and air diffusion - Laboratory. Aerodynamic testing and rating of air terminal devices.*

H1 (m) distanza verticale in metri dal centro del diffusore alla quale si ha l'inversione del moto dell'aria

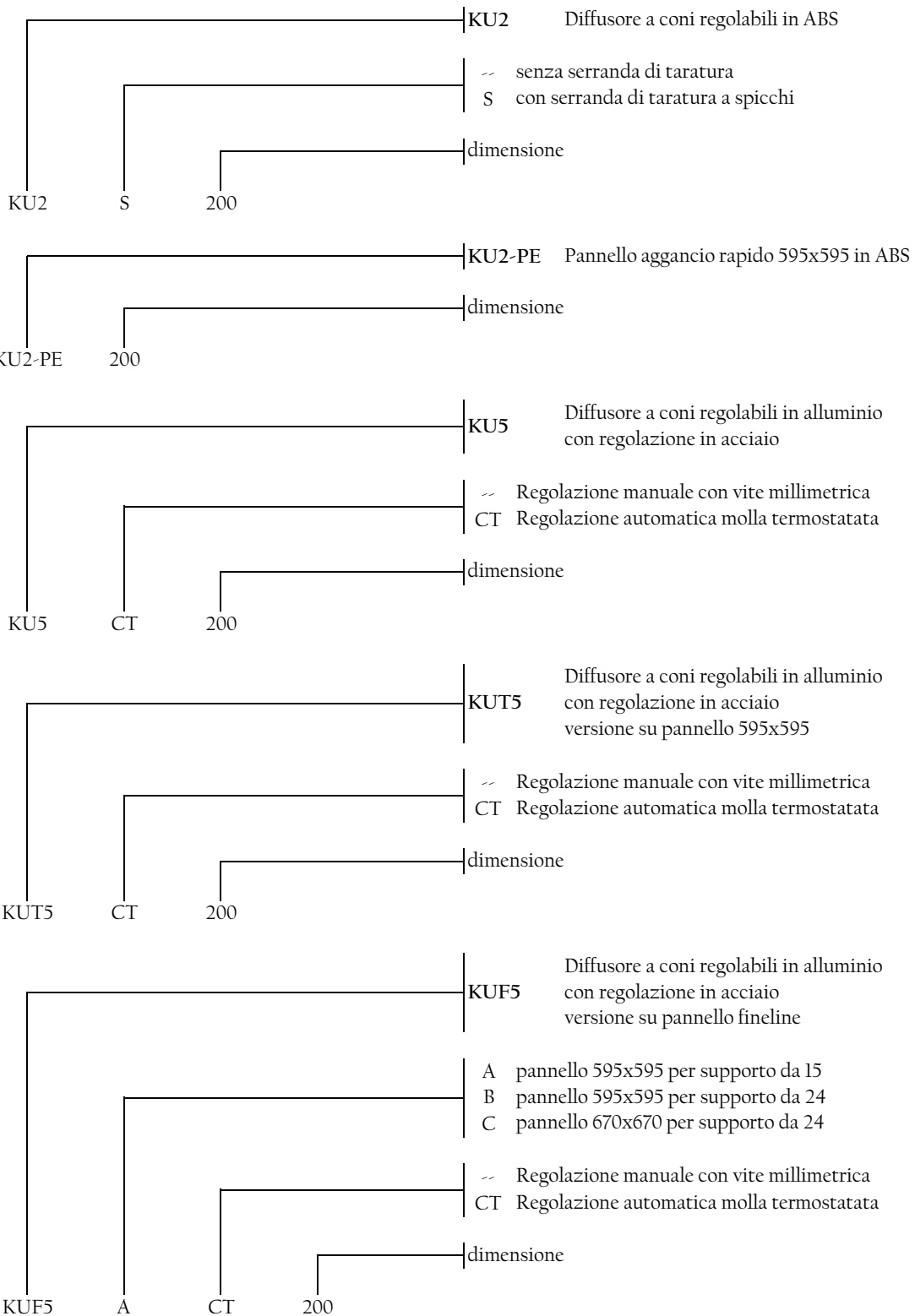




DIFFUSORI CIRCOLARI A CONI REGOLABILI

COME ORDINARE

SERIE
KU2
KU 5
KU 6
KU 8

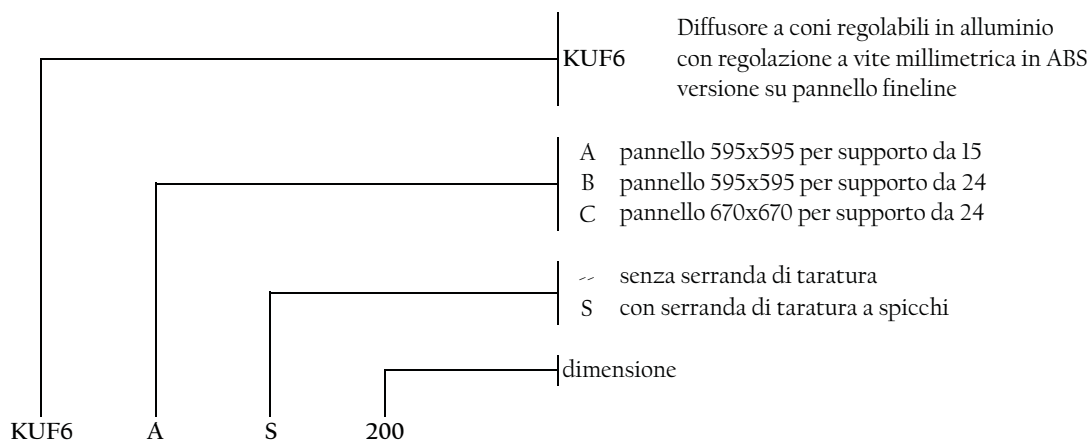
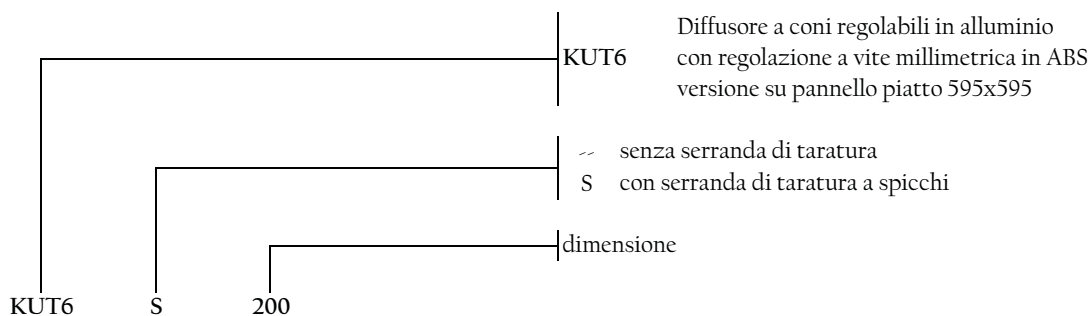
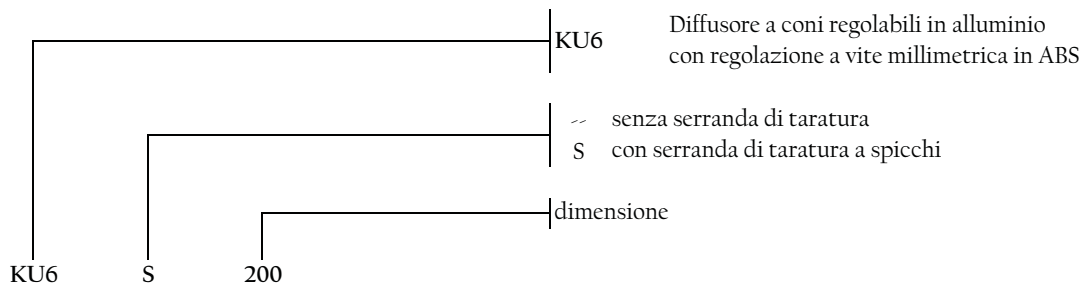




DIFFUSORI CIRCOLARI
A CONI REGOLABILI

COME ORDINARE

SERIE
KU2
KU 5
KU 6
KU 8

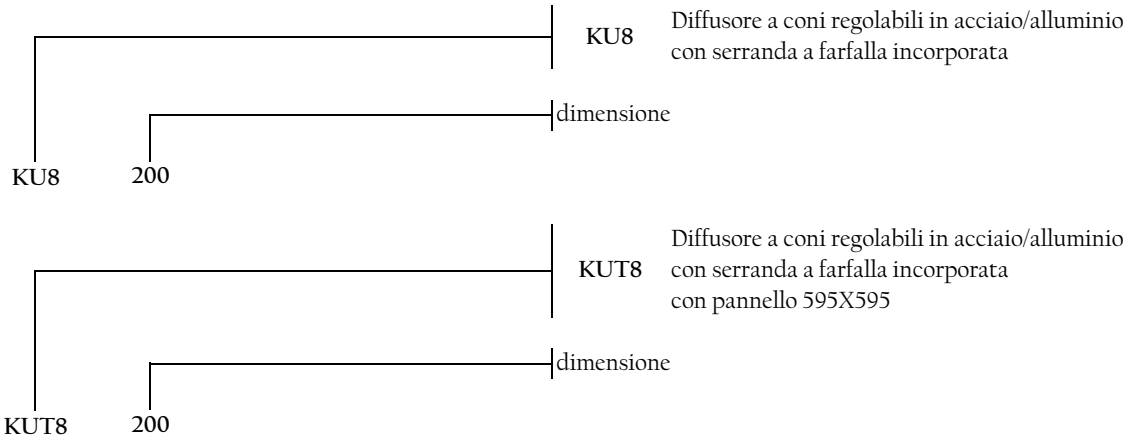




DIFFUSORI CIRCOLARI A CONI REGOLABILI

COME ORDINARE

SERIE
KU2
KU5
KU6
KU8

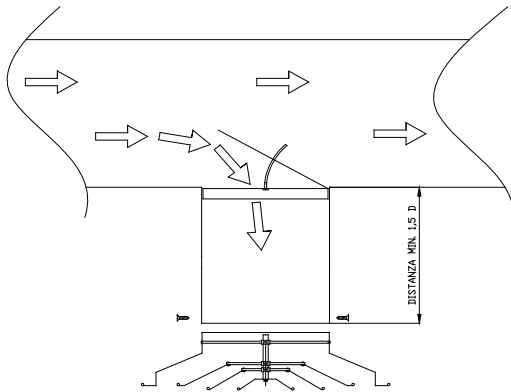




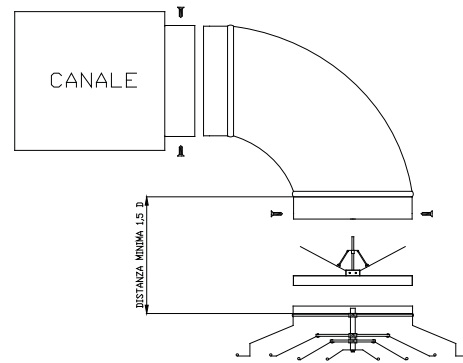
DIFFUSORI CIRCOLARI A CONI REGOLABILI

ESEMPI DI MONTAGGIO

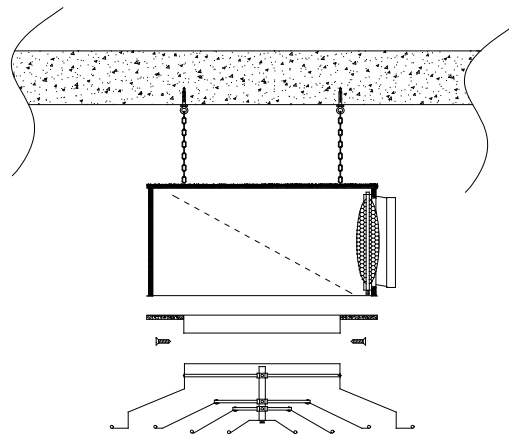
SERIE
KU2
KU5
KU6
KU8
KU9



MONTAGGIO A CANALE



MONTAGGIO CON CONDOTTO FLESSIBILE



MONTAGGIO CON PLENUM



DIFFUSORI CIRCOLARI A CONI REGOLABILI

ACCESSORI

SERIE
KU2
KU 5
KU 6
KU 8
KU 9



KU2-KE Set di 3 clips per fissaggio a soffitto diffusori KU2
modello unico per tutti i diametri



KU5KD Set di 3 clips per fissaggio a controsoffitto diffusori KU5/6/8/9
disponibile dal diametro 150 al diametro 315
specificare il diametro in fase d'ordine



KUDC Collarino con staffe per fissaggio a controsoffitto
disponibile dal diametro 160 fino al diametro 315 compresi
specificare il diametro in fase d'ordine



KUSF Collarino con staffe per fissaggio a controsoffitto
con serranda di regolazione incorporata
disponibile dal diametro 160 fino al diametro 315 compresi
specificare il diametro in fase d'ordine



SF Serranda di taratura a farfalla diffusori KU5/6
disponibile per tutti i diametri
specificare il diametro in fase d'ordine



SB Serranda captatrice diffusori KU5/6/9
disponibile dal diametro 100 fino al diametro 500 compresi
specificare il diametro in fase d'ordine



PLENUM PER DIFFUSORI CIRCOLARI

SERIE
PP 60

GENERALITA'

PLENUM :

I plenum PP60 detti anche "casse di calma" consentono il corretto ingresso dell'aria nel collo del diffusore garantendo così che il lancio d'aria nell'ambiente sia omogeneo lungo tutta la circonferenza del diffusore stesso.

Materiali :

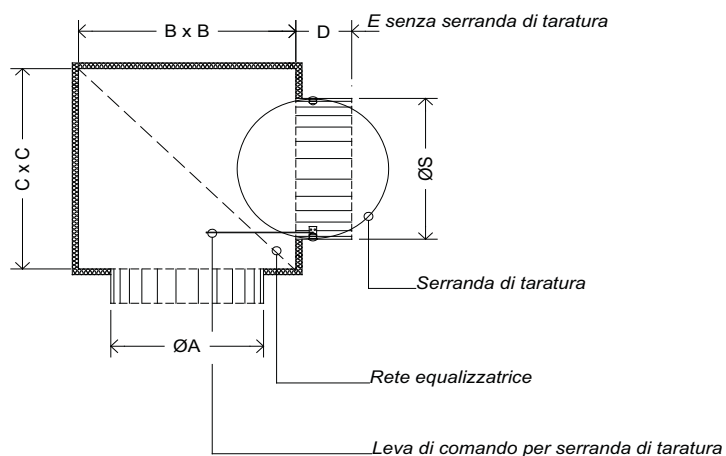
Plenum standard PP 60 : lamiera in acciaio zincato.
Isolamento: polietilene espanso certificato per la reazione al fuoco secondo classe 1 italiana.

Versioni :

In lamiera isolata con polietilene espanso, indicato particolarmente per la mandata dell'aria, ed in lamiera semplice normalmente utilizzato per la ripresa dell'aria.

Accessori:

Serranda di regolazione nello stacco e rete equalizzatrice.



diametro nominale collo mm	A mm	B mm	C mm	D mm	E mm	N° dei raccordi	S [mm] mm
100	102	200	200	65	65	1	96
125	127	225	225	90	60	1	121
150	152	250	250	70	70	1	146
160	162	250	250	90	60	1	156
200	202	300	300	90	60	1	196
250	252	350	350	90	60	1	246
300	302	400	400	90	60	1	296
315	317	400	400	90	60	1	311
350	352	450	450	90	90	1	346
355	357	450	450	90	90	1	346
400	402	500	500	90	90	1	396
450	453	550	550	100	100	1	446
500	503	600	600	100	100	1	496
630	633	730	730	100	100	1	600



PLENUM PER DIFFUSORI CIRCOLARI

SERIE
PP 60

COME ORDINARE

