



# **lame d'aria**

**MP3**

# MP3

advanced air diffusion



**lame d'aria**

Questo listino ha validità dalla data 01/03/2011 **Versione 11/00**

Tutti gli eventuali successivi aggiornamenti verranno pubblicati tramite sito internet [www.mp3-italia.it](http://www.mp3-italia.it)

Tutti gli aggiornamenti verranno annunciati in area NEWS il primo giorno del mese.



Versione 11/00

# MP3

Barriere a lame d'aria



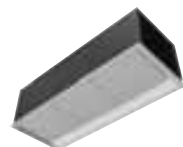
**XLA-C** Barriere a lame d'aria base **p. G 3**



**XLB** Barriere a lame d'aria per impieghi civili **p. G 4**



**XLC** Barriere a lame d'aria per applicazioni commerciali **p. G 6**



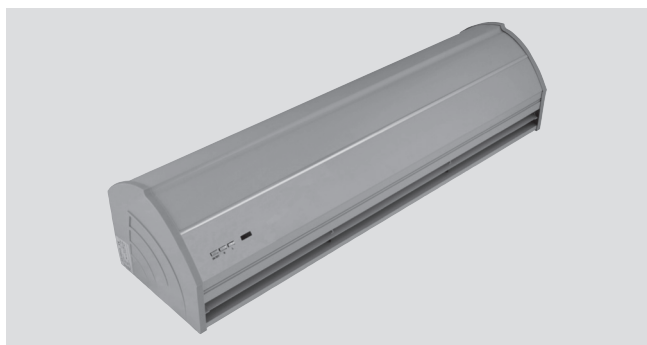
**XLD** Barriere a lame d'aria per controsoffitto **p. G 9**



**XLE** Barriere a lame d'aria per applicazioni industriali **p. G 11**







### Generalità

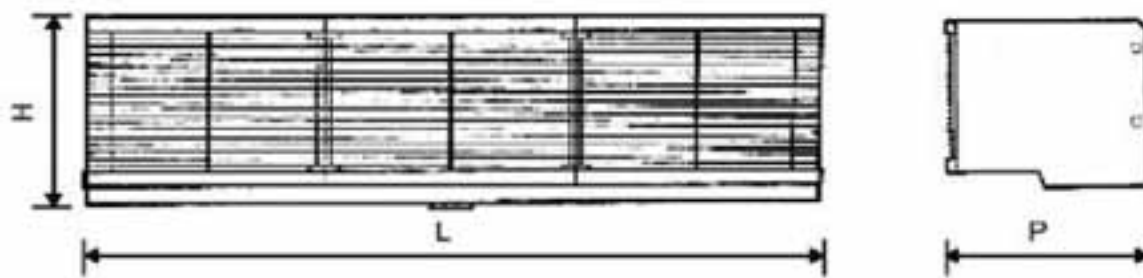
Le barriere a lama d'aria della serie XLA-C sono idonee per applicazione a porte d'ingresso tradizionali e impediscono inoltre l'ingresso nel locale di polveri, gas di scarico, odori e insetti. È possibile l'impiego di barriere a lama d'aria XLA-C anche all'interno dello stesso edificio, per separare ambienti con condizioni diverse: ad esempio zone riscaldate da magazzini senza riscaldamento, oppure le sale da pranzo dalle cucine (facilitando il transito del personale, ed evitando al tempo stesso il trasferimento di odori e vapori).

### Caratteristiche tecniche

- Altezza massima di installazione 2,8 m
- Lunghezze disponibili 0,9, 1,2 m
- Colore bianco RAL 9016
- Ventilatore a 2 velocità con commutatore posizionato sull'apparecchio stesso
- Fissaggio a mezzo tasselli ad espansione
- Alette di uscita orientabili
- Telecomando a controllo remoto

### Dimensionali

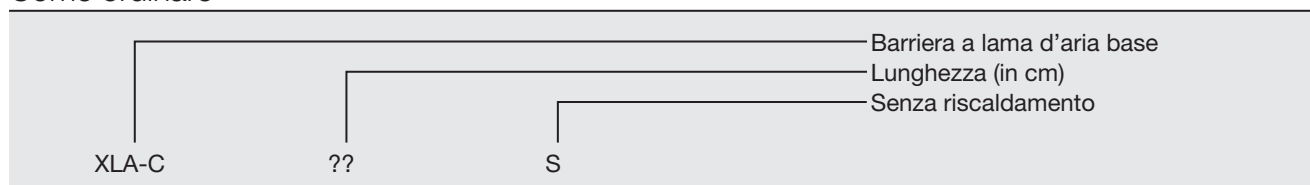
Modello	L mm	H mm	P mm	Peso Kg
XLA-C09S	900	230	215	16
XLA-C12S	1.200	230	215	18



### Selezione rapida

Modello	Tensione V	Frequenza Hz	Potenza W		Portata m³/h		Velocità aria m/sec		Potenza sonora dBa	
			H	L	H	L	H	L	H	L
XLA-C09S	220-240	50	300	270	1100	900	16	13	52	49
XLA-C12S	220-240	50	400	360	1500	1200	16	13	53	50

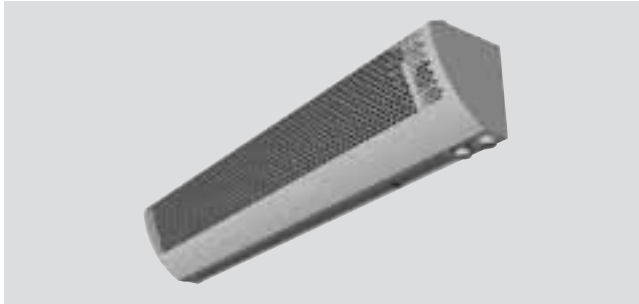
### Come ordinare



### Prezzi

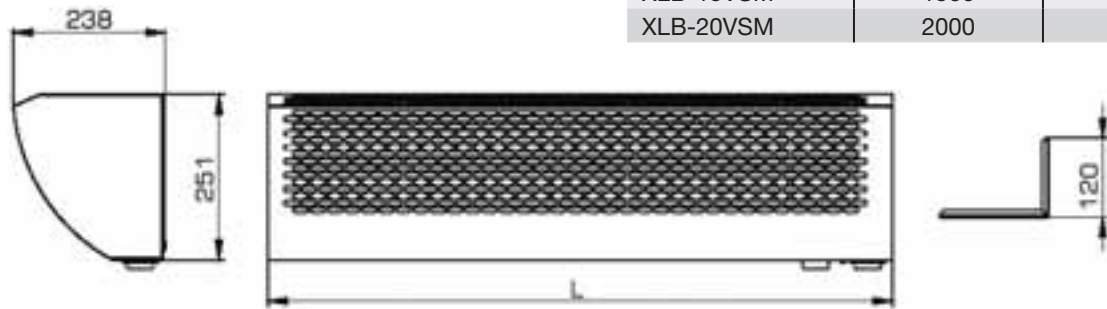
Modello	€
XLA-C09S	676,42
XLA-C12S	779,79





## Caratteristiche tecniche

- Altezza massima di installazione 3 m (2,8 per versioni ad acqua)
- Lunghezze disponibili 1,0, 1,5, 2,0 m
- Colore bianco RAL 9016
- Versioni con batteria di riscaldamento elettrica o ad acqua disponibili
- La regolazione della portata con comando remoto a parete con funzione on-off più 3 velocità
- Fissaggio a mezzo staffe di supporto
- Deflettori di mandata regolabili



## Generalità

Le barriere a lama d'aria della serie XLB sono idonee per applicazione in edifici civili in corrispondenza di porte ed ingressi, possono integrare l'impianto di riscaldamento e impediscono l'ingresso nel locale di polveri, gas di scarico, odori e insetti. Le barriere a lama d'aria della serie XLB sono adatte per l'impiego in ambienti come bar, entrate di hotel, negozi, librerie, ristoranti, aree espositive, magazzini refrigerati, uffici ecc.

## Dimensionali

Modello	L [mm]	Peso [kg]
XLB-10SSM	1000	17,6
XLB-15SSM	1500	20,9
XLB-20SSM	2000	24,5
XLB-10LSM	1000	18,6
XLB-15LSM	1500	22,7
XLB-20LSM	2000	26,9
XLB-10VSM	1000	22,7
XLB-15VSM	1500	28,4
XLB-20VSM	2000	34,4

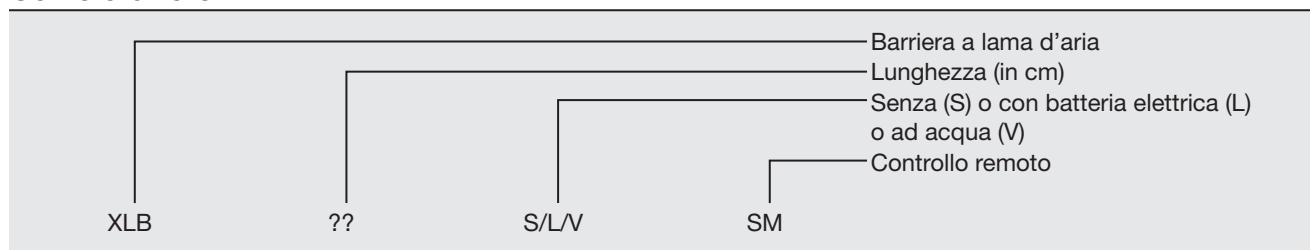
## Selezione rapida

Modello	Portata Q [m³/h]	I <sub>nom</sub> [A] - Tensione [V]	N° velocità	Batteria di riscaldamento	Potenza [kW] - nr stadi	L <sub>DA</sub> a 3m [dB(A)]
XLB-10SSM	1500	0,9 - 230	3	-	-	50,4
XLB-15SSM	2200	0,9 - 230	3	-	-	51,1
XLB-20SSM	2950	0,9 - 230	3	-	-	52,2
XLB-10LSM	1350	9,6 - 400	3	ELETTRICA	4,5 - 1	50,2
XLB-15LSM	2000	13,9 - 400	3	ELETTRICA	6,0 - 1	50,9
XLB-20LSM	2700	18,3 - 400	3	ELETTRICA	12,0 - 1	52,0
XLB-10VSM	1100	0,9 - 230	3	ACQUA	7,8*	48,8
XLB-15VSM	1650	0,9 - 230	3	ACQUA	12,8*	49,5
XLB-20VSM	2200	0,9 - 230	3	ACQUA	17,7*	50,6

\* Valori per temperatura aria 18 °C e acqua 80-60 °C



Come ordinare



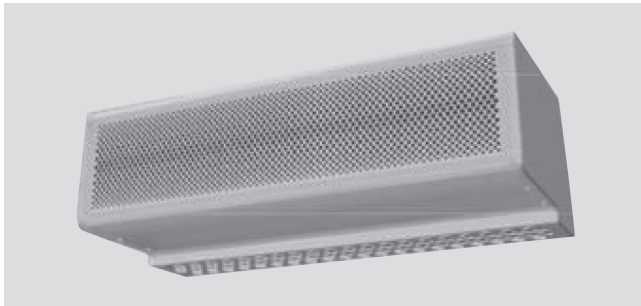
### Prezzi

Modello	€
XLB-10SSM	2023,31
XLB-15SSM	2519,16
XLB-20SSM	2756,64
XLB-10LSM	2581,86
XLB-15LSM	3241,09
XLB-20LSM	3569,75
XLB-10VSM	2576,15
XLB-15VSM	3203,10
XLB-20VSM	3573,56

lame d'aria

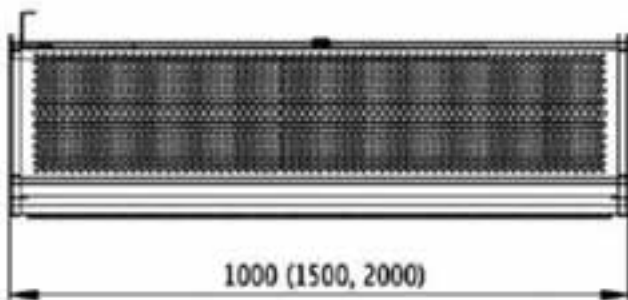
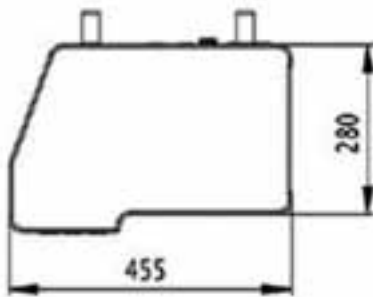
Serie XLB





### Caratteristiche tecniche

- Altezza massima di installazione da 3,2
- Lunghezze disponibili 1.0, 1.5, 2.0 m
- Colore bianco RAL 9010
- Versioni con batteria di riscaldamento elettrica o ad acqua disponibili
- La regolazione della portata con comando remoto a parete con funzione on-off più 3 velocità



### Generalità

Le barriere a lama d'aria della serie XLC sono idonee per applicazione in attività commerciali quali supermarkets, hotels, ristoranti, centri commerciali, uffici pubblici, magazzini, capannoni etc. Sono in grado di integrare l'impianto di riscaldamento e impediscono l'ingresso nei locale di polveri, gas di scarico, odori e insetti. Le barriere della serie XLC sono soggette a collaudo sistematico prima della fornitura.

### Dimensionali

Modello	lunghezza [mm]	Peso [kg]
XLC-E10SSM	1000	29
XLC-E15SSM	1500	41
XLC-E20SSM	2000	50
XLC-E10EDM	1000	32
XLC-E15EDM	1500	45
XLC-E20EDM	2000	54
XLC-E10WDM	1000	37
XLC-E15WDM	1500	52
XLC-E20WDM	2000	62



### Selezione rapida

Modello	Altezza massima [m]	Portata massima [m <sup>3</sup> /h]	Riscaldamento	Potenza termica [kW]	Alimentazione [A / V / Hz]	Romuosità [dB(A)]***
XLC-E10SSM	3,2	2.400	NO	-	1,1 / 230 / 50	52,5
XLC-E15SSM	3,2	3.600	NO	-	1,7 / 230 / 50	55,0
XLC-E20SSM	3,2	4.800	NO	-	2,2 / 230 / 50	56,5
XLC-E10EDM	3,2	2.350	ELETTRICO	4,7 / 9,5	14,9 / 400+N / 50****	52,5
XLC-E15EDM	3,2	3.525	ELETTRICO	7,5 / 15,0	23,4 / 400+N / 50****	55,0
XLC-E20EDM	3,2	4.700	ELETTRICO	9,5 / 19,0	39,7 / 400+N / 50****	56,5
XLC-E10WDM	3,0	2.150	ACQUA	17,3	1,1 / 230 / 50	52,0
XLC-E15WDM	3,0	3.225	ACQUA	27,2	1,7 / 230 / 50	54,5
XLC-E20WDM	3,0	4.300	ACQUA	36,2	2,2 / 230 / 50	56,0

\* Valori per uno stadio / due stadi attivati

\*\* Valori per temperatura aria 18 °C e gradiente di temperatura acqua 90/70 °C

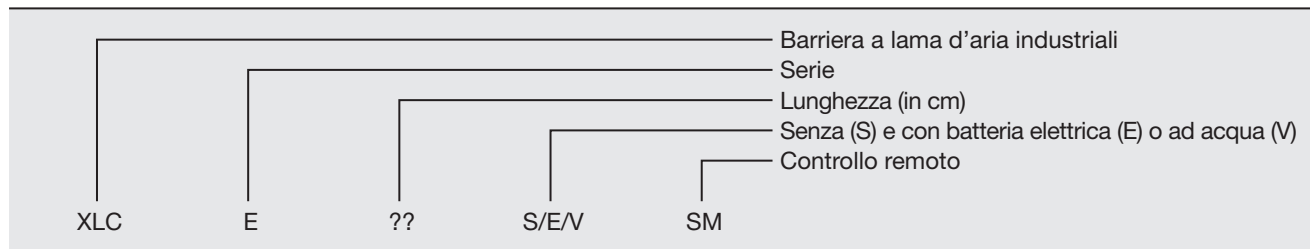
\*\*\* Il livello di pressione sonora si riferisce alla portata massima ed è misurata a 3m dalla bocca di aspirazione secondo norme EN-ISO 3743 ed EN-ISO 3744

\*\*\*\* Per i modelli con riscaldamento elettrico deve essere prevista l'alimentazione trifase con neutro

### Accessori

<b>XLC-SKDA</b>	Coppia staffe fissaggio a muro
<b>XLC-SDA</b>	Coppia staffe fissaggio a soffitto
<b>XLC-DS</b>	Interruttore apertura porta - versioni senza riscaldamento
<b>XLC-DK1</b>	Interruttore apertura porta - versioni con riscaldamento
<b>XLC-TERP</b>	Termostato da parete
<b>XLC-V135</b>	Valvola a tre vie con capillare

### Come ordinare



## Prezzi

Modello	€
XLC-E10EDM	3.590,66
XLC-E10SSM	2.673,05
XLC-E10WDM	3.299,98
XLC-E15EDM	5.146,61
XLC-E15SSM	3.710,34
XLC-E15WDM	4.536,78
XLC-E20EDM	6.083,20
XLC-E20SSM	4.747,65
XLC-E20WDM	5.745,05

## ACCESSORI

Modello	€
XLC-DK1	31,34
XLC-DS	202,78
XLC-NFD10	119,69
XLC-NFD15	172,88
XLC-NFD20	226,08
XLC-SDA	131,09
XLC-SKDA	163,38
XLC-TERP	57,14
XLC-V135	676,53





### Generalità

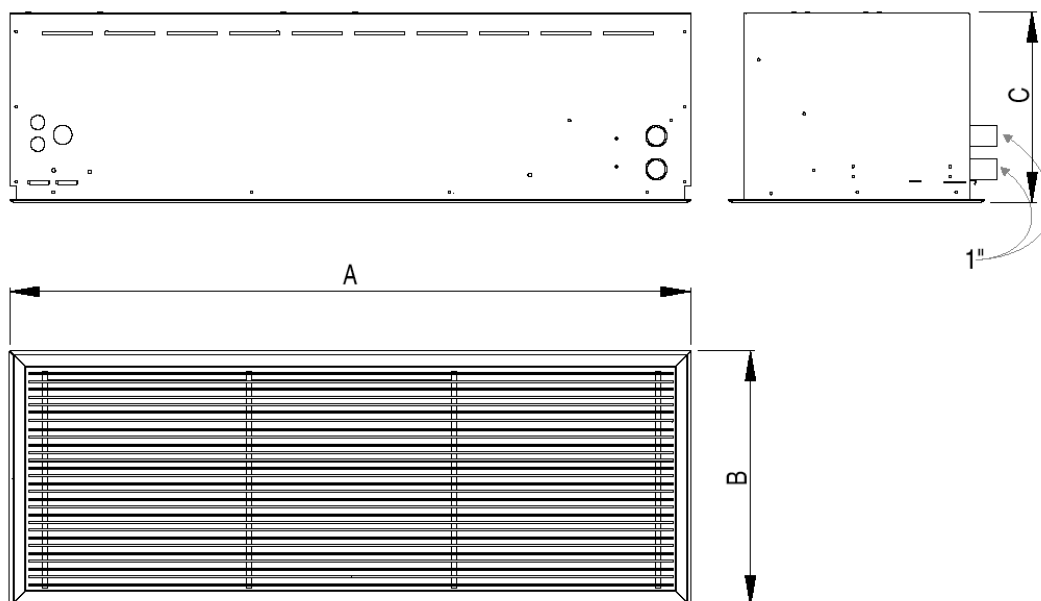
Le barriere a lama d'aria della serie XLD sono idonee per applicazioni a controsoffitto e vengono utilizzate laddove è rilevante il risultato estetico, come per esempio in banche, hotel, ristoranti, centri direzionali, sale congressi ecc. Inoltre sono in grado di integrare e/o sostituire l'impianto di riscaldamento.

### Caratteristiche tecniche

- Altezza massima di installazione da 3,2 m (XLD-B) fino a 5 m (XLD-C)
- Lunghezze disponibili 1.0, 1.5, 2.0 m
- Colore bianco RAL 9002
- Versioni con batteria di riscaldamento elettrica o ad acqua disponibili
- La regolazione della portata con comando remoto a parete con funzione on-off più 3 velocità
- Elevato grado di ingegnerizzazione per agevolare manutenzione interna e ispezione

### Dimensionali

Modello	A [mm]	B [mm]	C [mm]	Peso [kg]
XLD-B10SSM	1100	410	304	21
XLD-B15SSM	1500	410	304	34
XLD-B20SSM	2000	410	304	48
XLD-B10ESM	1100	410	304	25
XLD-B15ESM	1500	410	304	37
XLD-B20ESM	2000	410	304	51
XLD-B10VSM	1100	410	304	27
XLD-B15VSM	1500	410	304	41
XLD-B20VSM	2000	410	304	57
XLD-C10SSM	1100	410	304	24
XLD-C15SSM	1500	410	304	37
XLD-C20SSM	2000	410	304	51
XLD-C10ESM	1100	410	304	28
XLD-C15ESM	1500	410	304	40
XLD-C20ESM	2000	410	304	53
XLD-C10VSM	1100	410	304	30
XLD-C15VSM	1500	410	304	43
XLD-C20VSM	2000	410	304	60



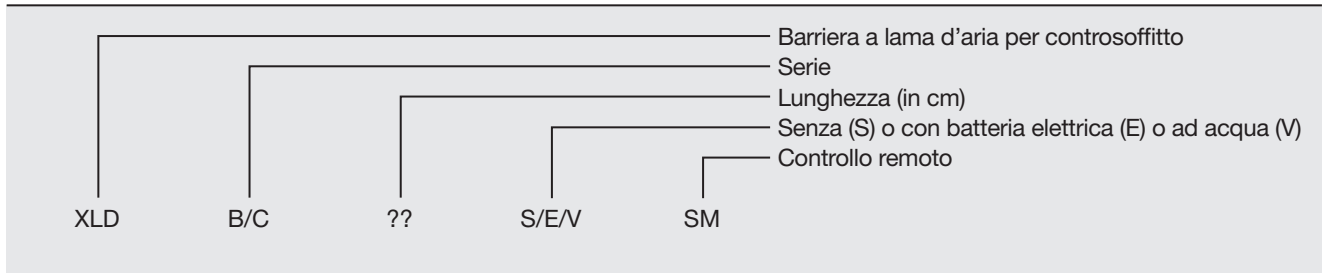
## Selezione rapida

Modello	Altezza massima [m]	Portata Q [m³/h]	I <sub>nom</sub> [A] - Tensione [V]	Batteria di riscaldamento	Potenza [kW]	L <sub>pA</sub> a 3m** [dB(A)]
XLD-B10SSM	4,0	2240	2,0 - 230	-	-	54,8
XLD-B15SSM	4,0	3360	3,0 - 230	-	-	58,9
XLD-B20SSM	4,0	4480	4,0 - 230	-	-	60,5
XLD-B10ESM	4,0	2220	15,0 - 400	ELETTRICA	9	54,8
XLD-B15ESM	4,0	3330	22,5 - 400	ELETTRICA	13,5	58,9
XLD-B20ESM	4,0	4440	30,0 - 400	ELETTRICA	18	60,5
XLD-B10VSM	4,0	2180	2,0 - 230	ACQUA	18,5 / 15,1*	53,6
XLD-B15VSM	4,0	3270	3,0 - 230	ACQUA	29,4 / 24,1*	57,4
XLD-B20VSM	4,0	4360	4,0 - 230	ACQUA	40,7 / 33,4*	58,6
XLD-C10SSM	7,5	2860	3,0 - 230	-	-	55,6
XLD-C15SSM	7,5	3990	4,0 - 230	-	-	59,5
XLD-C20SSM	7,5	5040	5,0 - 230	-	-	60,9
XLD-C10ESM	7,5	2790	16,0 - 400	ELETTRICA	9	55,6
XLD-C15ESM	7,5	3890	23,5 - 400	ELETTRICA	13,5	59,5
XLD-C20ESM	7,5	4920	32,0 - 400	ELETTRICA	18	60,9
XLD-C10VSM	7,5	2680	3,0 - 230	ACQUA	20,7 / 16,9*	54,7
XLD-C15VSM	7,5	3740	4,0 - 230	ACQUA	31,7 / 26,0*	57,9
XLD-C20VSM	7,5	4720	5,0 - 230	ACQUA	42,6 / 35,0*	58,9

\* Valori per temperatura aria 18 °C e gradiente di temperatura acqua 90/70 °C / 80/60 °C

\*\* Il livello di pressione acustica si riferisce alla portata massima

## Come ordinare



## Prezzi

Modello	€	Modello	€
XLD-B10SSM	2.916,23	XLD-C10SSM	3.427,27
XLD-B15SSM	3.774,94	XLD-C15SSM	4.287,89
XLD-B20SSM	4.690,65	XLD-C20SSM	5.203,60
XLD-B10ESM	3.763,54	XLD-C10ESM	4.274,59
XLD-B15ESM	4.823,64	XLD-C15ESM	5.336,58
XLD-B20ESM	5.860,93	XLD-C20ESM	6.371,99
XLD-B10VSM	3.535,56	XLD-C10VSM	3.949,72
XLD-B15VSM	4.542,47	XLD-C15VSM	4.947,13
XLD-B20VSM	5.650,06	XLD-C20VSM	6.052,81





### Generalità

Le barriere a lama d'aria della serie XLE sono progettate per creare uno sbarramento d'aria su portoni industriali in officine, magazzini, hangar, garage, locali interni con diverse temperature ecc. Le barriere della serie XLE possono essere sospese sopra la porta mediante le apposite staffe di sostegno. In alternativa possono essere installate su un solo lato (larghezza massima 7 metri) o su entrambi i lati per ottenere una copertura di 14 metri. In questo caso le barriere vengono fissate a terra e superiormente mediante apposite staffe. Le prestazioni elevate e la struttura semplice e robusta, ne fanno le apparecchiature più idonee per queste applicazioni.

### Caratteristiche tecniche

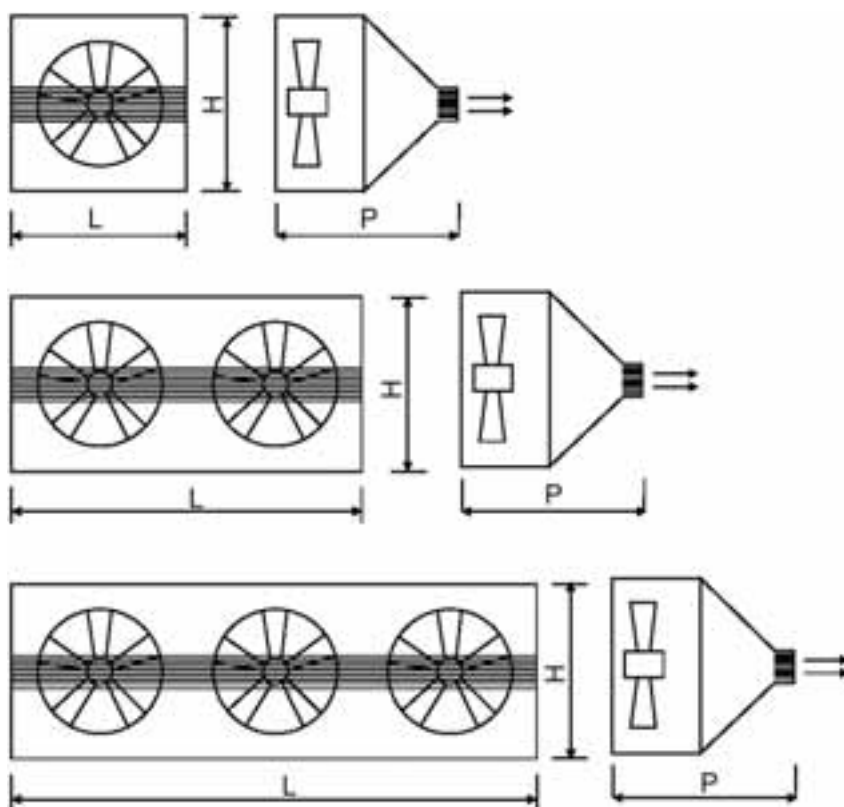
- Altezza massima di installazione 4,5 m
- Lunghezze disponibili 0,55, 1,5, 2,0 m
- Colore bianco RAL 9002 verniciato con rivestimento protettivo
- Ventilatori elicoidali a rotore chiuso esente da manutenzione a vita
- Versioni con batteria di riscaldamento elettrica o ad acqua disponibili
- Installazione verticale e/o orizzontale in moduli affiancati con staffe già fornite

### Optional

- Regolazione della portata con comando remoto a parete con funzione on-off più 3 velocità

### Dimensionali

Modello	L [mm]	H [mm]	P [mm]	Peso [kg]
XLE-055SO	550	550	540	25,0
XLE-150SO	1500	550	540	67,0
XLE-200SO	2000	550	540	90,0
XLE-055EO	550	550	540	29,5
XLE-150EO	1500	550	540	79,0
XLE-200EO	2000	550	540	106,0
XLE-055TO	550	550	540	37,0
XLE-150TO	1500	550	540	99,0
XLE-200TO	2000	550	540	133,0



## Selezione rapida

Modello	Portata Q [m³/h]	N° ventilatori per modulo	I <sub>nom</sub> [A] - Tensione [V]	Batteria di riscaldamento	Potenza [kW]	L <sub>pa</sub> a 3m** [dB(A)]
XLE-055SO	3500	1	0,48 - 400	-	-	70,5
XLE-150SO	6600	2	0,96 - 400	-	-	68,0
XLE-200SO	10200	3	1,44 - 400	-	-	67,0
XLE-055EO	3250	1	0,48 - 400	ELETTRICA	9	70,2
XLE-150EO	6350	2	0,96 - 400	ELETTRICA	12	68,0
XLE-200EO	10000	3	1,44 - 400	ELETTRICA	18	67,0
XLE-055TO	2650	1	0,48 - 400	ACQUA	13,1*	72,0
XLE-150TO	5250	2	0,96 - 400	ACQUA	23,8*	70,0
XLE-200TO	8100	3	1,44 - 400	ACQUA	35,9*	69,0

\* Valori per temperatura aria 18 °C e gradiente di temperatura acqua 90/70 °C

## Come ordinare

Barriera a lama d'aria industriali  
Lunghezza (in cm)  
Senza (SO) o con batteria elettrica (EO)  
o ad acqua (VO)

XLE      ??      SO/EO/TO

Accessori

XLE-DH01	Supporti per installazione orizzontale (la coppia)
XLE-DK01	Ancoraggi inferiori o superiori per installazione verticale (la coppia)

## Prezzi

Modello	€
XLE-055SO	1.768,74
XLE-150SO	3.322,78
XLE-200SO	4.643,15
XLE-055EO	2.323,47
XLE-150EO	4.284,08
XLE-200EO	6.064,21
XLE-055TO	2.190,49
XLE-150TO	4.168,20
XLE-200TO	5.838,14

## ACCESSORI

Supporti e ancoraggi	€
XLE-DH01	189,99
XLE-DK01	123,49

